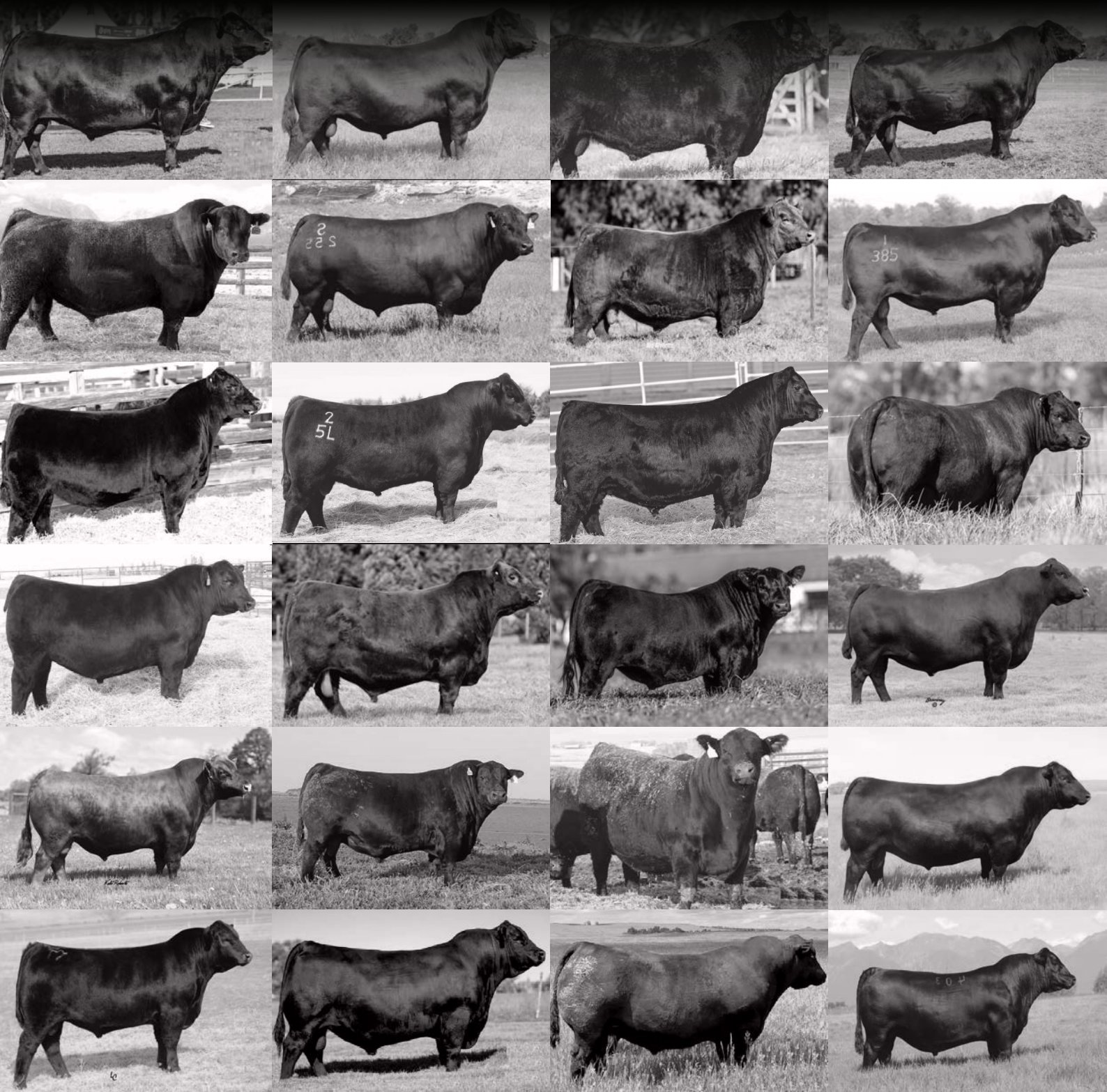


2025 | 2026



30 AÑOS
SELECTA
GENÉTICA PROBADA



ÍNDICE

ANGUS NEGRO

CODIGO	NOMBRE	PAGINA
271AN4886	ALAMO	7
271AR6229	ANGUS ON	24
9AN578	AUGUSTUS	38
BEN4253	BENEFICIAL	25
7AN778	BLACK LABEL	29
SAN6313	BRAVO	9
845146	CARACHO	31
271AN4408	CARBON	12
7AN426	CONVERSATION	20
7AN835	CAPONE	23
CRE2223	CREDENTIAL	25
7AN754	DEMAND	10
7AN769	EASY DECISION	9
ES2289	EASY STREET	11
SAN90N	EL NOVENTA	33
7AN617	ENDEAVOR	17
SAN886	ESCOCÉS	37
271AN4285	ESTOCOLMO	21
7AN759	FIREPROOF	26
7AN735	GIBSON	15
7AN753	GRAND CANYON	6
7AN623	GUARANTEE	22
7AN367	HEISMAN	14
SAN108	HELSINKI	34
7AN580	HOME TOWN	27
SAN092	HORMIGON	35
7AN449	ICE CAP	14
J213	JUANCITO	31
7AN688	JUSTICE	20
271AN4706	LA JOYA	18
SAN8583	LEGADO	37
SAN103	MAC ANGUS	35
7AN618	MARVEL	23
271AR6262	MERLOT	24
SAN098	MONTANA	18
MO50	MOUNGA	32
SAN155	MR. ORIBE	34
842678	NAPOLITANO	32
14AN497	NEW ADDITION	16
7AN718	NORTHBOUND	13
7AN606	OVATION	8
PN291	PERLA NEGRA	12
271AN4536	PATRIOT	11

CODIGO	NOMBRE	PAGINA
PU1614	PUNI	30
831468	REMIXADO	30
7AN779	RESTORE	16
7AN768	RISEABOVE	22
SAN104	SOBERANO	21
2145	STETSON	10
7AN389	SURE FIRE	27
14AN502	TAHOE	17
271AN0849	TORNADO	29
271AN4879	WATERLOO	19
7AN600	WOLVERINE	13
7AN518	XCEPTIONAL	26

ANGUS COLORADO

CODIGO	NOMBRE	PAGINA
AL2914	ALAMBRADOR	57
7AR111	AMSTERDAM	58
SAN1126	BAD MEDICINE	44
7AR94	BLUE CHIP	47
271AR6070	BOURBON	48
7AR112	CADILLAC	46
SAR020	CHAPERO	54
7AR107	CHECKMATE	50
DM79	DIBU	56
SAR116	DORADO	51
ESQ2829	ESQUINERO	57
SAR662	FLOR DE BULL	48
271AR6081	FOREIGNER	50
D440	GUAMINI	55
AN1015	JOCKER	52
AN1009	JOHANN	49
7AR115	LEVERAGE	46
SAN4178	LUCUMA	53
A330	MALAL	53
579	RECORD	55
21217	RED BOXER	45
SAR031	RUFÍAN	52
B326	RUMI	54
7AR103	SARGENT	51
7AR95	SHINE	56
7AR86	STOCKMARKET	47

SE PUEDE TENER TODO

Estimados **amigos**,

Presentamos un nuevo catálogo y se renuevan las expectativas de que les guste y encuentren los toros adecuados a su programa de cría, como ha pasado en estos 30 años.

A **Selecta** siempre se la diferenció por conocer de primera mano y dar seguridad en los toros que seleccionaba, y eso ha sido siempre valorado por el mercado.

Sentimos mucho orgullo por los toros que disponemos este año. Realmente en estos últimos tiempos, hemos estado aún más involucrados en la elección de los mismos y nosotros mismos estamos impresionados por la **cantidad y calidad** de los toros, es muy difícil entrar en nuestro catálogo, este año contamos con más de 100 toros de todas las razas y hemos descartado otro tanto, por pequeños detalles.

Como todos los años, hicimos giras por el exterior, fuimos con amigos a revisar los planteles referentes y otros nuevos, así como opciones de negocios e industria, y además nos ayudó mucho en la definición de cuáles traer y cuáles programas genéticos destacar en el catálogo.

Nuestros toros de todas las razas, apuntan a todos los espectros del mercado, porque todos los predios y los negocios del productor son diferentes, pero en todos aseguramos que sus crías hembras serán las adecuadas al sistema de cría uruguayo y los machos se comportarán como nuestro principal negocio de exportación lo demanda.

Estamos orgullosos de hacer nuestro aporte a un país ganadero como pocos, donde los involucrados y propietarios de las vacas, conocen de ganado y del mercado como en ningún lado. Hace tiempo dijimos que la cría era un negocio seguro. Hoy estamos seguros que será un buen negocio por muchos años. En el agro pasan muchas cosas, pero consideramos que la cría hecha profesionalmente, **paga muchas cuentas**.

Gracias por distinguirnos con su preferencia, sea esta desde hace mucho tiempo, reciente o futura. Vamos por 30 años más!

30 AÑOS
SELECTA
GENÉTICA PROBADA



¿CÓMO ELEGIMOS NUESTROS TOROS?

Más de 7000km recorridos por todo Estados Unidos para brindar a los productores una selección de los mejores 15 toros elegidos entre 8000 evaluados.

01 Reclutamiento

Todos los años visitamos distintos programas en USA en búsqueda de nuevos padres. Tras evaluar cientos de toros, seleccionamos los mejores 10 para nuestro mercado.

02 Centro de colecta

Luego de adquirir los toros seleccionados en nuestra gira de reclutamiento, éstos reproductores son trasladados a los Centros de Colecta de Semen. Habitualmente, un porcentaje de los toros no pasa los exámenes de calidad mínima.

03 Incorporaciones

Todos los años incorporamos pocos toros jóvenes al catálogo para empezar a utilizarlos en distintos rodeos y poder así evaluar su producción.

04 Consagración

Luego de evaluar sus crías y analizar sus DEP's algunos se eliminarán del programa y otros pocos se consagrarán como los toros probados del catálogo.





GRAND CANYON

7AN753 | S A V GRAND CANYON 0969

RAINFALL x NET WORTH x BANDO 5175



UN RAINFALL CON GRAN CALIDAD RACIAL Y MÚSCULO

Registro: 19860277 | HBU: S219835 | Nacimiento: 2/1/2020
Peso al Nacer: 35 kg | Circ. Esc.: 43 cm | Frame: 5

Otro toro que descubrimos en la gira de Junio 2022, padreando en Schaff. No dudamos en que era un toro necesario para los rodeos de Uruguay, por su pedigree, su conformación con calidad racial, con largo y ancho de cuerpo típico de esa cabaña. GRAND CANYON es el sucesor ideal del desaparecido RAINFALL. Uno de los preferidos cada vez que visitamos Schaff.



RAINFALL, SU PADRE



GRAND CANYON EN SAV, JUNIO 2024

COLEMAN CHARLO 0256
S A V RAINFALL 6846
S A V BLACKCAP MAY 4136

S A V NET WORTH 4200
S A V MADAME PRIDE 9477
S A V MADAME PRIDE 00759



Datos de Performance Genetica DEP - American Angus Association - Junio 2025

	Production										Maternal					Carcasa			
	FPD	PN	PD	PA	EC	AA	CE	DOC	PF	PH	FPM	LM	Alt. M	\$M	\$EN	PC	Marb.	AOB	GC
EPD	9	0.6	57	102	0.22	0	1.1	18	0.47	7.8	8	30	-0.3	55	-5	36	0.71	0.17	0.094
Conf.	0.61	0.85	0.82	0.7	0.39	0.53	0.66	0.59	0.3	0.24	0.41	0.39	0.44			0.49	0.43	0.44	0.40
Top	30%	35%				10%	35%					5%		25%					5%
Media	6	1.3	65	115	0.26	0.5	0.86	18	0.52	11.1	8	26	0.4	60	-16	49	0.64	0.63	0.018



ALAMO

271AN4886 | COLEMAN ALAMO 0352

RESOLVE x CHARLO x REGIS



LA ESTRELLA DEL REMATE COLEMAN 2022

Registro: 20178449 | HBU: S221495 | Nacimiento: 30/6/2020
Peso al Nacer: 35 Kg | Circ. Esc.: 41 cm | Frame: 4.8

Las primeras crías de Alamo nos confirman que este era el toro de Coleman que necesitábamos. Típico de lo que se espera de esa cabaña, profundo con excelente frente y cabeza, bien aplomado y con un pedigree abierto por línea alta, pero manteniendo el objetivo de Coleman "los buenos toros los quiero con las mejores madres bien cerca en su pedigree."

SAV RENOWN 3439
COLEMAN RESOLVE 7219
COLEMAN DONNA 714

COLEMAN CHARLO 0256
COLEMAN EVERELDA ENTENSE 432
COLEMAN EVERELDA ENTENSE 22359



RESOLVE, SU PADRE



CHARLO, ABUELO MATERNO



Datos de Performance Genetica DEP - American Angus Association - Junio 2025

	Production										Maternal						Carcasa			
	FPD	PN	PD	PA	EC	AA	CE	DOC	PF	PH	FPM	LM	Alt. M	\$M	\$EN	PC	Marb.	AOB	GC	
EPD	0.5	2.3	68	121	0.26	-0.3	1.62	23	0.49	13.8	0	29	-0.5	82	-8	46	0.1	0.75	0.054	
Conf.	0.36	0.66	0.57	0.47	0.31	0.45	0.52	0.44	0.26	0.19	0.31	0.32	0.39			0.38	0.31	0.3	0.28	
Top							10%	30%		10%		30%	5%	15%	30%		35%	10%		
Media	6	1.3	65	115	0.26	0.5	0.86	18	0.52	11.1	8	26	0.4	60	-16	49	0.64	0.63	0.018	



OVATION

7AN606 | COLEMAN OVATION 8633

BRAVO x MISSING LINK x EMBLAZON 854



PARA DEFINIR EL ANGUS PASTORIL

Registro: 19400784 | HBU: S196521 | Nacimiento: 7/6/2018
Peso al Nacer: 34 kg | Circ. Esc.: 43 cm | Frame: 4.8

OVATION es el tipo de toro que llevábamos en mente cuando fuimos a Coleman en febrero 2020 a comprar un toro para nuestro sistema pastoril. Su poderoso pedigree, lo define como muy moderado, profundo con visible capacidad y musculatura. Extremo en su fácil parto y de económico mantenimiento. Destacado en programas de IATF.



BRAVO, SU PADRE



OVATION CON 18 MESES

COLEMAN CHARLO 0256
COLEMAN BRAVO 6313
COLEMAN DONNA 714

COLEMAN MISSING LINK 017
COLEMAN POLLY 4505
COLEMAN POLLY 92179



Datos de Performance Genetica DEP - American Angus Association - Junio 2025

	Production										Maternal					Carcasa			
	FPD	PN	PD	PA	EC	AA	CE	DOC	PF	PH	FPM	LM	Alt. M	\$M	\$EN	PC	Marb.	AOB	GC
EPD	15	-1.5	56	104	0.23	-0.2	0.72	30	0.42	10.9	10	24	-0.7	104	16	32	-0.15	0.01	0.072
Conf.	0.43	0.78	0.7	0.62	0.34	0.48	0.64	0.51	0.29	0.31	0.44	0.36	0.42			0.43	0.32	0.31	0.29
Top	3%	10%				5%		10%	35%		35%		5%	2%	10%				5%
Media	6	1.3	65	115	0.26	0.5	0.86	18	0.52	11.1	8	26	0.4	60	-16	49	0.64	0.63	0.018



EASY DECISION

7AN769 | COLEMAN EASY DECISION 1539
ROCK x CHARLO x EXT



Registro: 20503415 | HBU: En Trámite | Nacimiento: 30/6/2021
Peso al Nacer: 33 kg | Circ. Esc.: 43 cm | Frame: 5

EL ÚLTIMO MODELO DE COLEMAN ANGUS

Easy Decision fue una decisión fácil para Coleman cuando lo uso en la mayoría de sus vaquillonas.
Muy destacado en los rasgos maternos, mejorador en aplomos y con la garantía de la 714 bien cerca en su papel.
Su madre, una Charlo, fue precio máximo en el remate 2023 con U\$\$ 205.000 y su padre Coleman Rock es de los padres especiales de la cabaña.
No hay que dudar.



O C C JUNEAU 807J
COLEMAN ROCK 7200
COLEMAN DONNA 714

COLEMAN CHARLO 0256
COLEMAN DONNA 7386
COLEMAN DONNA 5309

Datos de Performance Genetica DEP - American Angus Association - Junio 2025

	Production										Maternal						Carcasa			
	FPD	PN	PD	PA	EC	AA	CE	DOC	PF	PH	FPM	LM	Alt. M	\$M	\$EN	PC	Marb.	AOB	GC	
EPD	9	-1.2	74	127	0.24	0.2	1.82	26	0.27	13.7	8	23	0.1	102	-14	49	0.09	0.72	0.042	
Conf.	0.63	0.82	0.74	0.67	0.35	0.53	0.72	0.72	0.3	0.18	0.28	0.30	0.41		0.44	0.31	0.31	0.28		
Top	30%	10%	30%	35%		20%	10%	20%	15%	15%			25%	2%		5%		20%		
Media	6	1.3	65	115	0.26	0.5	0.86	18	0.52	11.1	8	26	0.4	60	-16	49	0.64	0.63	0.018	



BRAVO

SAN6313 | COLEMAN BRAVO 6313
CHARLO x ONWARD x RAINMAKER 654



Registro: 18734838 | HBU: S180356 | Nacimiento: 4/7/2016
Peso al Nacer: 43 kg | Circ. Esc.: 42 cm | Frame: 5

PARA NO PERDER ESTA OPORTUNIDAD

BRAVO es un referente en la producción de animales con gran sello racial y un tipo definido de Angus.
Se destacan sus hijas donde heredan las bondades de la gran Donna 714.
Las últimas dosis conseguidas son una oportunidad para darle a su rodeo ese toque de BRAVO que siempre quiso tener.

ÚLTIMAS DOSIS



OCC PAXTON 730P
COLEMAN CHARLO 0256
BOHI ABIGALE 6014

CONNELLY ONWARD
COLEMAN DONNA 714
COLEMAN DONNA 386



Datos de Performance Genetica DEP - American Angus Association - Junio 2025

	Production										Maternal						Carcasa			
	FPD	PN	PD	PA	EC	AA	CE	DOC	PF	PH	FPM	LM	Alt. M	\$M	\$EN	PC	Marb.	AOB	GC	
EPD	14	-0.1	52	97	0.21	-0.4	0.81	31	0.26	11.0	11	23	-0.8	105	20	36	0.14	0.31	0.480	
Conf.	0.87	0.95	0.94	0.91	0.43	0.84	0.9	0.87	0.73	0.66	0.86	0.86	0.64		0.52	0.47	0.48	0.42		
Top	5%	25%				5%		5%	15%		25%		5%	1%	4%			15%		
Media	6	1.3	65	115	0.26	0.5	0.86	18	0.52	11.1	8	26	0.4	60	-16	49	0.64	0.63	0.018	



DEMAND

7AN754 | DUPPONG DEMAND 127
COLOSSAL x PURE PRODUCT x REFLECTION



Registro: 20264601 | HBU: S222000 | Nacimiento: 22/2/2021
Peso al Nacer: 34 kg | Circ. Esc.: 43 cm | Frame: 5

PADRE DE PLANTEL EN SCHAFF ANGUS VALLEY

Lo volvimos a ver padreando con las mejores vaquillonas de Schaff. Moderado en su altura, moderado en su crecimiento, moderado en su mantenimiento, pero exagerado en calidad racial, corrección de líneas, calidad de patas y pezuñas así como calidad de cabeza y frente. Sus crías ya están dando que hablar.



DEMAND EN SAV 2024

LD CAPITALIST 316
MUSGRAVE 316 COLOSSAL 137
MUSGRAVE LADY BARBARA 545

MCATL PURE PRODUCT 903-55
MCATL BLACKBIRD 831-1378
MCATL BLACKBIRD 1378-573

Datos de Performance Genética DEP - American Angus Association - Junio 2025

	Production										Maternal					Carcasa			
	FPD	PN	PD	PA	EC	AA	CE	DOC	PF	PH	FPM	LM	Alt. M	\$M	\$EN	PC	Marb.	AOB	GC
EPD	10	-1.3	51	91	0.23	-0.1	1.19	21	0.32	11.7	11	15	0.0	78	2	40	0.91	0.39	0.070
Conf.	0.46	0.65	0.58	0.5	0.32	0.48	0.46	0.4	0.27	0.19	0.33	0.35	0.4			0.40	0.34	0.33	0.31
Top	25%	10%				5%	30%		20%		25%		15%	20%	15%		25%		5%
Media	6	1.3	65	115	0.26	0.5	0.86	18	0.52	11.1	8	26	0.4	60	-16	49	0.64	0.63	0.018



STETSON

7AN767 | ELLINGSON STETSON 2145
BADLANDS x ACTIVE DUTY x CURVE BENDER



Registro: 20374271 | HBU: En Trámite | Nacimiento: 20/2/2022
Peso al Nacer: 36 kg | Circ. Esc.: 42 cm | Frame: 5

PEDIGREE ABIERTO CON ESTILO Y DATOS DE EPD

Somos conocedores del programa de la familia Ellingson. Compramos a Stetson porque vimos en él un toro muy balanceado, de mucha facilidad de parto y un conjunto de datos de EPD de destaque. Su pedigree es totalmente abierto a las líneas actualmente disponibles.

ELLINGSON RIDER PRIDE 7282
ELLINGSON BADLANDS 0285
EA BELLS GIRL 7617

R B ACTIVE DUTY 010
EA BLACKLASS 6061
EA BLACKLASS 8914



Datos de Performance Genética DEP - American Angus Association - Junio 2025

	Production										Maternal					Carcasa			
	FPD	PN	PD	PA	EC	AA	CE	DOC	PF	PH	FPM	LM	Alt. M	\$M	\$EN	PC	Marb.	AOB	GC
EPD	15	-2.1	56	107	0.25	0.2	1.85	13	0.5	15.1	9	38	-0.1	92	-9	52	0.6	0.76	0.077
Conf.	0.34	0.53	0.45	0.41	0.28	0.43	0.47	0.44	0.29	0.2	0.29	0.31	0.36			0.35	0.34	0.33	0.31
Top	3%	4%				20%	5%			3%	35%		10%	5%	35%		35%		5%
Media	6	1.3	65	115	0.26	0.5	0.86	18	0.52	11.1	8	26	0.4	60	-16	49	0.64	0.63	0.018



EASY STREET

| S A V EASY STREET 2289

EASE x PRESIDENT x BISMARCK



NUEVO

Registro: 20473600 | HBU: En Trámite | Nacimiento: 3/6/2022
Peso al Nacer: 29 Kg | Circ. Esc.: 42 cm | Frame: 5

UN SCHAFF CON FÁCIL PARTO Y TAMAÑO MODERADO

Easy Street te asegura la parición de vaquillonas, con la seguridad de que transmite longevidad y fertilidad de su línea materna. Para usar seguro, con la calidad de SAV.



MARCYS SCALE CRUSHER
S A V EASE 0840
S A V BLACKCAP MAY 1416

S A V PRESIDENT 6847
S A V EMBLYNETTE 9801
S A V EMBLYNETTE 0084

Datos de Performance Genetica DEP - American Angus Association - Junio 2025

	Production										Maternal					Carcasa			
	FPD	PN	PD	PA	EC	AA	CE	DOC	PF	PH	FPM	LM	Alt. M	\$M	\$EN	PC	Marb.	AOB	GC
EPD	13	-1.4	65	117	0.25	-0.1	0.75	26	0.47	8.9	12	21	0.1	62	-18	48	0.39	1.09	-0.049
Conf.	0.56	0.76	0.7	0.59	0.33	0.51	0.58	0.48	0.23	0.14	0.26	0.28	0.38		0.37	0.33	0.32	0.30	
Top	10%	10%				5%		20%			15%							10%	
Media	6	1.3	65	115	0.26	0.5	0.86	18	0.52	11.1	8	26	0.4	60	-16	49	0.64	0.63	0.018



PATRIOT

271AN4536 | S A V PATRIOT 9340

RAINFALL x RENOWN x NET WORTH



Registro: 19541799 | HBU: S207038 | Nacimiento: 18/3/2019
Peso al Nacer: 33 kg | Circ. Esc.: 42 cm | Frame: 5

UN RAINFALL DE GRAN ESTRUCTURA Y ESTILO

No dudamos cuando lo conocimos en 2020 que era un toro especial para nuestros sistemas de producción.

Todos los años está mejor. Vea su video.

No dude en usarlo por tipo racial y tremendas vacas en su familia que lo respaldan.

Sus crías nacen muy bien, sin problemas de tamaño.



COLEMAN CHARLO 0256
S A V RAINFALL 6846
S A V BLACKCAP MAY 4136

S A V RENOWN 3439
S A V EMBLYNETTE 7507
S A V EMBLYNETTE 8172

Datos de Performance Genetica DEP - American Angus Association - Junio 2025

	Production										Maternal					Carcasa			
	FPD	PN	PD	PA	EC	AA	CE	DOC	PF	PH	FPM	LM	Alt. M	\$M	\$EN	PC	Marb.	AOB	GC
EPD	2	2.6	64	119	0.27	0.1	0.69	18	0.44	10.7	7	27	0.0	63	-15	42	0.54	0.64	0.02
Conf.	0.29	0.44	0.38	0.25	0.05	0.05	0.05	0.05	0.05	0.05	0.21	0.23	0.05		0.05	0.05	0.05	0.05	
Top						15%					15%								
Media	6	1.3	65	115	0.26	0.5	0.86	18	0.52	11.1	8	26	0.4	60	-16	49	0.64	0.63	0.018



PERLA NEGRA

| MC CUMBER BLACK PEARL 291
LA JOYA x TRADEMARK x TREMENDUS



NUEVO

Registro: 20498841 | HBU: En Trámite | Nacimiento: 27/1/2022
Peso al Nacer: 26 Kg | Circ. Esc.: 41 cm | Frame: 4.5

EXTREMO FÁCIL PARTO CON SELLO DE MC CUMBER

Perla Negra integra ese grupo de toros que venimos viendo su evolución. En la gira 2025 lo vimos muy bien, con excelente conformación, sello racial y la anchura de músculo que esperábamos. Indicado para ser usado en todas las vaquillonas.



SU MADRE

O C C ZODIAC 655Z
MC CUMBER LA JOYA 098
LASSIE 113 OF MC CUMBER

MC CUMBER TRADEMARK 4203
MISS WIX 0009 OF MC CUMBER
MISS WIX 2012 OF MC CUMBER

Datos de Performance Genética DEP - American Angus Association - Junio 2025

	Production										Maternal					Carcasa			
	FPD	PN	PD	PA	EC	AA	CE	DOC	PF	PH	FPM	LM	Alt. M	\$M	\$EN	PC	Marb.	AOB	GC
EPD	11	-1.7	57	99	0.21	-0.2	0.21	20	0.27	11.2	10	22	-0.3	82	2	34	0.06	0.47	0.027
Conf.	0.35	0.52	0.43	0.39	0.25	0.41	0.45	0.43	0.20	0.13	0.25	0.27	0.34			0.33	0.32	0.31	0.28
Top	20%	5%				5%			15%	35%	5%	15%	15%						35%
Media	6	1.3	65	115	0.26	0.5	0.86	18	0.52	11.1	8	26	0.4	60	-16	49	0.64	0.63	0.018



CARBON

271 AN4408 | MC CUMBER CARBON 972
TITANIUM x FORTUNATE x TREMENDOUS



Registro: 19488493 | HBU: S207041 | Nacimiento: 28/1/2019
Peso al Nacer: 40 kg | Circ. Esc.: 39 cm | Frame: 4.5

UN FABRICANTE DE VACAS FUNCIONALES

Abre sangres tradicionales como pocos. Directo de la reconocida "Mc Cumber Angus" para los que buscan sello racial, fácil engorde y bajo costo de mantenimiento en condiciones difíciles, sin problemas en el parto de vaquillonas. De los más exitosos en IATF, para preñar todo.



SU MADRE

MC CUMBER TITANIUM 3127
MC CUMBER TITANIUM 5005
MISS WIX 7126 OF MC CUMBER

SINCLAIR FORTUNE SON
MISS WIX 3243 OF MC CUMBER
MISS WIX 07 OF MC CUMBER



Datos de Performance Genética DEP - American Angus Association - Junio 2025

	Production										Maternal					Carcasa			
	FPD	PN	PD	PA	EC	AA	CE	DOC	PF	PH	FPM	LM	Alt. M	\$M	\$EN	PC	Marb.	AOB	GC
EPD	9	-0.5	55	94	0.20	0	0.25	11	0.41	10.5	7	26	-0.1	62	-7	28	0.16	0.44	0.038
Conf.	0.37	0.81	0.75	0.58	0.18	0.33	0.35	0.37	0.05	0.12	0.35	0.34	0.18			0.40	0.36	0.37	0.32
Top	30%	20%				10%			35%		10%	30%							25%
Media	6	1.3	65	115	0.26	0.5	0.86	18	0.52	11.1	8	26	0.4	60	-16	49	0.64	0.63	0.018



WOLVERINE

7AN600 | SAT WOLVERINE 916
TAHOE x PROSECUTER x RITO 925M

Registro: 19544206 | HBU: S209951 | Nacimiento: 21/2/2019
Peso al Nacer: 37 kg | Circ. Esc.: 40 cm | Frame: 5



EL SR. PRODUCCIÓN

Un hijo del TAHOE en una madre con sangre canadiense. Indicado para bajos requerimientos de mantención. Creado por gente campera en un medio desafiante como son las Badlands en Dakota del Norte. Es un toro que considera todo lo importante del criador, sin olvidar el producto final.

TEHAMA UPWARD Y238
TEHAMA TAHOE B767
TEHAMA MARY BALCKBIRD Y684

BROOKING PROSECUTER 222
SAT PRAIRIE 788
SAT PRAIRIE 324



Datos de Performance Genetica DEP - American Angus Association - Junio 2025

	Production										Maternal					Carcasa			
	FPD	PN	PD	PA	EC	AA	CE	DOC	PF	PH	FPM	LM	Alt. M	\$M	\$EN	PC	Marb.	AOB	GC
EPD	13	-1.7	68	107	0.17	-0.1	-0.3	10	0.49	12.8	5	23	-0.4	108	13	31	0.49	0.87	0.021
Conf.	0.59	0.81	0.75	0.64	0.38	0.51	0.65	0.65	0.3	0.28	0.4	0.38	0.44			0.47	0.37	0.36	0.34
Top	10%	5%				5%				25%			5%	1%	10%		25%		
Media	6	1.3	65	115	0.26	0.5	0.86	18	0.52	11.1	8	26	0.4	60	-16	49	0.64	0.63	0.018



NORTHBOUND

7AN718 | MOKE G NORTHBOUND
TRUE NORTH x KOUPAL KOZI x PRIORITY

Registro: 20106934 | HBU: S231071 | Nacimiento: 3/1/2021
Peso al Nacer: 30 kg | Circ. Esc.: 40 cm | Frame: 5



UN PADRE PARA PEDIRLE TODO

Un toro super demandado del conocido plantel Moke Angus. Muy abierto por línea materna, responde todos los desafíos en conformación, facilidad de parto, económico en su mantenimiento, con destacado marmoreo y fácil engorde. NORTHBOUND para trabajar con él por muchos años.

S A V RAINFALL 6846
SQUARE B TRUE NORTH 8052
ELBANNA OF CONANGA 1209

KOUPAL KOZI 418
MOKE G ERICA 958
GM ERICA 807



Datos de Performance Genetica DEP - American Angus Association - Junio 2025

	Production										Maternal					Carcasa			
	FPD	PN	PD	PA	EC	AA	CE	DOC	PF	PH	FPM	LM	Alt. M	\$M	\$EN	PC	Marb.	AOB	GC
EPD	14	-1.6	60	104	0.25	0	0.7	20	0.38	12.7	11	41	-0.4	89	-4	37	0.77	0.9	0.044
Conf.	0.4	0.64	0.55	0.5	0.34	0.5	0.45	0.35	0.3	0.22	0.31	0.34	0.42			0.41	0.38	0.38	0.35
Top	5%	10%				10%			30%	25%	25%		5%	10%	25%		35%	20%	20%
Media	6	1.3	65	115	0.26	0.5	0.86	18	0.52	11.1	8	26	0.4	60	-16	49	0.64	0.63	0.018



HEISMAN

7AN367 | GDAR HEISMAN 1705
DASH x GAME DAY x FUTURE DIRECTION



Registro: 16944751 | HBU: S177961 | Nacimiento: 27/1/2011
Peso al Nacer: 29 kg | Circ. Esc.: 43 cm | Frame: 5

GARANTÍA DE FÁCIL PARTO Y FERTILIDAD

Las hijas de Heisman son mantenidas y fértiles. Su información genómica lo coloca al tope de la raza en fertilidad de sus hijas. Si Ud. produce terneros en forma natural, sin suplementos y se guarda la reposición, aquí está HEISMAN.

Con seguro de fertilidad.

SITZ UPWARD 307R
SITZ DASH 10277
SITZ EVERALDA ENTENSE 2665

GDAR GAME DAY 449
GDARFOREVERLADY959
GDAR FOREVER LADY 6242



Datos de Performance Genética DEP - American Angus Association - Junio 2025

	Production										Maternal						Carcasa			
	FPD	PN	PD	PA	EC	AA	CE	DOC	PF	PH	FPM	LM	Alt. M	\$M	\$EN	PC	Marb.	AOB	GC	
EPD	17	-3.4	48	88	0.17	-0.2	1.03	18	0.45	15.2	8	19	0.1	49	-9	22	0.56	0.37	0.025	
Conf.	0.71	0.88	0.86	0.80	0.44	0.86	0.78	0.75	0.31	0.4	0.65	0.72	0.62			0.70	0.67	0.67	0.64	
Top	1%	1%				5%				3%			25%	35%						
Media	6	1.3	65	115	0.26	0.5	0.86	18	0.52	11.1	8	26	0.4	60	-16	49	0.64	0.63	0.018	



ICE CAP

7AN449 | EATHINGTON ICE CAP 305C
SUB ZERO x FIRST IMPRESSION x FINAL PRODUCT



Registro: 18263759 | HBU: S171962 | Nacimiento: 9/1/2015
Peso al Nacer: 35 kg | Circ. Esc.: 41 cm | Frame: 5.3

EL PREFERIDO PARA IATF DE FÁCIL PARTO

ICE CAP destaca su fertilidad en todos los países. Nuestro líder en ventas por su éxito en IATF.

Lo recomendamos convencidos para los que quieren tranquilidad cuando paren sus vaquillonas, buscan terneros pesados y una elegante reposición de hembras.

CONNELLY CAPITALIST 028
EATHINGTON SUB-ZERO
KP MISS PROVEN QUEEN 21

DAMERON FIRST IMPRESSION
EATHINGTON LUCY 3006
BLUE STON LUCY 1029



Datos de Performance Genética DEP - American Angus Association - Junio 2025

	Production										Maternal						Carcasa			
	FPD	PN	PD	PA	EC	AA	CE	DOC	PF	PH	FPM	LM	Alt. M	\$M	\$EN	PC	Marb.	AOB	GC	
EPD	9	-2.6	48	93	0.24	0.2	0.26	17	0.39	5.0	6	25	0.3	16	-22	40	-0.38	0.81	0.007	
Conf.	0.57	0.87	0.71	0.59	0.46	0.61	0.51	0.44	0.26	0.18	0.41	0.46	0.43			0.53	0.5	0.48	0.47	
Top	30%	2%				20%			30%										30%	
Media	6	1.3	65	115	0.26	0.5	0.86	18	0.52	11.1	8	26	0.4	60	-16	49	0.64	0.63	0.018	



GIBSON

7AN735 | BALDRIDGE GIBSON G859
CONFIDENCE PLUS x PROPHET x UPGRADE



NOS ENTUSIASMA ESTE TORAZO YA PRUBADO

Registro: 19581696 | HBU: S231070 | Nacimiento: 12/2/2019
Peso al Nacer: 37 kg | Circ. Esc.: 42 cm | Frame: 5.5

De los más rentables por sus resultados de IATF.

Hijo del Confidence Plus y nieto de la consagrada Isabel Y69 de Baldrige Angus. Esta cabaña y en particular esta vaca, pusieron varios padres importantes en el negocio Angus.

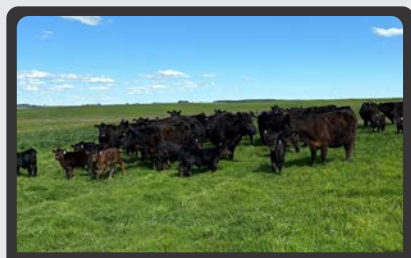
Gibson tiene un fenotipo intachable, con un frente y cabeza suaves, excelentes patas y los números que pesan en el negocio ganadero.

CONNEALY TOBIN
CONNEALY CONFIDENCE PLUS
BECKA GALA OF CONANGA 8281

G A R PROPHET
BALDRIDGE ISABEL B061
BALDRIDGE ISABEL Y69 9



SU PADRE



SUS CRIAS EN URUGUAY



Datos de Performance Genetica DEP - American Angus Association - Junio 2025

	Production										Maternal						Carcasa			
	FPD	PN	PD	PA	EC	AA	CE	DOC	PF	PH	FPM	LM	Alt. M	\$M	\$EN	PC	Marb.	AOB	GC	
EPD	5	0.7	84	147	0.26	0.5	0.8	18	0.27	9.2	5	36	0.2	93	-6	65	0.92	1.05	0.023	
Conf.	0.77	0.92	0.89	0.85	0.47	0.87	0.83	0.79	0.71	0.42	0.58	0.54	0.5			0.54	0.5	0.5	0.45	
Top			10%	15%					15%				30%	5%	30%	20%	25%	10%		
Media	6	1.3	65	115	0.26	0.5	0.86	18	0.52	11.1	8	26	0.4	60	-16	49	0.64	0.63	0.018	



NEW ADDITION

Accelerated Growth 14AN497 | E&B NEW ADDITION 608
CONFIDENCE PLUS x DASH x RIGHT ANSWER

Registro: 18548853 | HBU: S187038 | Nacimiento: 15/1/2016
Peso al Nacer: 29 kg | Circ. Esc.: 43 cm | Frame: 5

IDEAL PARA GANADEROS EFICIENTES

NEW ADDITION entusiasma como pocos ya que presenta excelente facilidad de parto y termina en una carcasa musculosa y de calidad, con alta confianza. Sus hijas estarán al tope en fertilidad y facilidad de parto propio. Uno de los mejores hijos del CONFIDENCE PLUS. **Con seguro de fertilidad.**

CONNELY CONFIDENCE 0100
CONNELY CONFIDENCE PLUS
ELBANNA OF CONANGA 1209

SITZ DASH 10277
E&B LADY DASH 4152
E&B LADY RIGHT ANSWER 296



Datos de Performance Genética DEP - American Angus Association - Junio 2025

	Production										Maternal					Carcasa			
	FPD	PN	PD	PA	EC	AA	CE	DOC	PF	PH	FPM	LM	Alt. M	\$M	\$EN	PC	Marb.	AOB	GC
EPD	10	-1.2	53	93	0.24	-0.4	0.56	36	0.43	15.6	16	32	-0.3	99	0	37	0.93	0.77	0.07
Conf.	0.75	0.89	0.86	0.79	0.42	0.82	0.79	0.59	0.31	0.31	0.63	0.67	0.6			0.67	0.63	0.63	0.61
Top	25%	10%				5%		2%	35%	2%	2%		5%	3%	20%		25%	35%	5%
Media	6	1.3	65	115	0.26	0.5	0.86	18	0.52	11.1	8	26	0.4	60	-16	49	0.64	0.63	0.018



RESTORE

7AN779 | CONNEALY RESTORE 178C
PATRIARCH x STRONGHOLD x PAYWEIGHT

Registro: 20383223 | HBU: En Trámite | Nacimiento: 13/8/2021
Peso al Nacer: 30.5 kg | Circ. Esc.: 42 cm | Frame: 5.5

UNA MÁQUINA DE FÁCIL PARTO CON CARCASA ESPECIAL

Connealy siempre nos manda toros especiales, completos y adecuados para nuestras condiciones de producción. Fácil parto, muy buen destete, fertilidad de las hijas y excelente carcasa de sus hijos sin comprometer el mantenimiento a campo. **Con seguro de fertilidad.**

SS NIAGARA Z29
TEHAMA PATRIARCH F028
TEHAMA ELITE BLACKBIRD D826

CONEALY STRONGHOLD
JENNA OF CONANGA
JELLY OF CONANGA 733F



Datos de Performance Genética DEP - American Angus Association - Junio 2025

	Production										Maternal					Carcasa			
	FPD	PN	PD	PA	EC	AA	CE	DOC	PF	PH	FPM	LM	Alt. M	\$M	\$EN	PC	Marb.	AOB	GC
EPD	11	-1.3	72	128	0.26	0	1.39	25	0.33	13.8	11	38	0.0	103	-8	57	0.85	0.95	0.027
Conf.	0.47	0.68	0.6	0.54	0.35	0.49	0.57	0.53	0.32	0.25	0.33	0.34	0.43			0.44	0.4	0.4	0.38
Top	20%	10%	35%	35%		10%	20%	25%	20%	10%	25%		15%	2%	30%	35%	30%	20%	35%
Media	6	1.3	65	115	0.26	0.5	0.86	18	0.52	11.1	8	26	0.4	60	-16	49	0.64	0.63	0.018



ENDEAVOR

7AN617 | RR ENDEAVOR 9005
CAPITALIST 316 x POWERBALL x NEW DESIGN



Registro: 19551197 | HBU: S198246 | Nacimiento: 14/1/2019
Peso al Nacer: 28 kg | Circ. Esc.: 42 cm | Frame: 5.5

UNO DE LOS MÁS COMPLETOS. SIN PUNTOS FLACOS.

Tremendos datos de EPD con excelente fácil parto y gran ganancia de peso, ahora con confiabilidad. Excelente fenotipo y linea materna muy abierta en sangre. Seguro estamos frente a un gran padre para producir toros bien conformados y excelente reposición de hembras. Vea su video en nuestra web.



CONNELLY CAPITALIST 028
LD CAPITALIST 316
LD DIXIE ERICA 2053

RAVEN POWERBALL 53
ROLLIN ROCK BLACKBIRD 7059
ROLLIN ROCK BLACKBIRD 9080

Datos de Performance Genética DEP - American Angus Association - Junio 2025

	Production										Maternal					Carcasa			
	FPD	PN	PD	PA	EC	AA	CE	DOC	PF	PH	FPM	LM	Alt. M	\$M	\$EN	PC	Marb.	AOB	GC
EPD	18	-3.1	78	143	0.27	0.3	1.44	16	0.66	10.8	13	25	0.5	68	-27	67	0.84	0.38	0.083
Conf.	0.75	0.89	0.84	0.78	0.4	0.61	0.67	0.49	0.3	0.26	0.42	0.39	0.44			0.50	0.44	0.45	0.40
Top	1%	1%	20%	15%		30%	20%				10%			35%		20%	30%		5%
Media	6	1.3	65	115	0.26	0.5	0.86	18	0.52	11.1	8	26	0.4	60	-16	49	0.64	0.63	0.018



TAHOE

14AN502 | TEHAMA TAHOE B767
UPWARD x FINAL ANSWER x RETAIL PRODUCT



Registro: 17817177 | HBU: S176063 | Nacimiento: 6/9/2013
Peso al Nacer: 34 kg | Circ. Esc.: 43 cm | Frame: 5.5

IMPERDIBLE PARA PLANTELES EXIGENTES

TAHOE considera todo el negocio a través de su fenotipo y EPD.

Mediano de tamaño, con fácil parto y crecimiento destacado.

Pocos toros en la raza hacen esto tan bien.

No lo deje pasar si piensa fabricar vacas longevas.



SITZ UPWARD 307R
TEHAMA UPWARD Y238
TEHAMA ELITE BLACKBIRD T735

S A V FINAL ANSWER 0035
TEHAMA MARY BLACKBIRD Y684
TEHAMA MARY BLACKBIRD T073

Datos de Performance Genética DEP - American Angus Association - Junio 2025

	Production										Maternal					Carcasa			
	FPD	PN	PD	PA	EC	AA	CE	DOC	PF	PH	FPM	LM	Alt. M	\$M	\$EN	PC	Marb.	AOB	GC
EPD	9	0.3	79	134	0.27	0.2	1.2	23	0	14.4	7	25	0.1	79	-15	54	0.89	0.71	0.021
Conf.	0.94	0.98	0.97	0.95	0.74	0.96	0.95	0.93	0.83	0.8	0.91	0.91	0.88			0.80	0.77	0.77	0.74
Top	30%	30%	20%	25%		20%	30%	30%	1%	10%			25%	20%		25%			
Media	6	1.3	65	115	0.26	0.5	0.86	18	0.52	11.1	8	26	0.4	60	-16	49	0.64	0.63	0.018



LA JOYA

271AN4706 | MC CUMBER LA JOYA 098
OCC ZODIAC x OCC MISSING LINK x EXTRA

Registro: 19976744 | HBU: S209950 | Nacimiento: 29/1/2020
Peso al Nacer: 39 kg | Circ. Esc.: 41 cm | Frame: 4.5

UNA JOYA GENÉTICA EN NUESTRA OFERTA

LA JOYA se destaca como pocos cuando se busca un fenotipo pastoril, datos para vaquillonas y pedigree OCC. De la Cabaña Mc Cumber donde son populares por sus vacas profundas, útiles y con gran estilo Angus. Sus primeras crías son las más demandadas en los remates. Impresiona al verlo.

OCC UMAX 820U
OCC ZODIAC 655Z
OCC DIXIE ERICA 628W

OCC MISSING LINK 830M
LASSIE 113 OF MC CUMBER
LASSIE 935 OF MC CUMBER



Datos de Performance Genética DEP - American Angus Association - Junio 2025

	Production										Maternal					Carcasa			
	FPD	PN	PD	PA	EC	AA	CE	DOC	PF	PH	FPM	LM	Alt. M	\$M	\$EN	PC	Marb.	AOB	GC
EPD	13	-2.5	47	79	0.19	-0.7	0.64	3	0.28	8.3	9	16	-1.3	69	23	29	0.33	0.25	0.049
Conf.	0.65	0.85	0.8	0.75	0.27	0.61	0.74	0.77	0.05	0.11	0.35	0.30	0.31			0.33	0.3	0.33	0.25
Top	10%	3%				5%			15%				5%	35%	2%				15%
Media	6	1.3	65	115	0.26	0.5	0.86	18	0.52	11.1	8	26	0.4	60	-16	49	0.64	0.63	0.018



MONTANA

SAN098 | COLEMAN RESOURCE 8183
RESOURCE x RAINMAKER 654 x TRAVELER 6807

Registro: 19403235 | HBU: S207037 | Nacimiento: 4/7/2018
Peso al Nacer: 39 kg | Circ. Esc.: 40 cm | Frame: 5

TORO TOP EN REMATE COLEMAN 2020

Nos impactó cuando vimos la oferta Coleman 2020. Gran estructura y la acostumbrada calidad de los ganados de esa cabaña. Produce ancho de cuerpo y profundidad controlando estatura.

Un toro especial para sus vientres especiales. Último inventario disponible.

RITO 707 OF IDEAL 3407 7075
S A V RESOURCE 1441
S A V BLACKCAP MAY 4136

BASIN RAINMAKER 654X
COLEMAN DONNA 197
KMK DONNA J311



Datos de Performance Genética DEP - American Angus Association - Junio 2025

	Production										Maternal					Carcasa			
	FPD	PN	PD	PA	EC	AA	CE	DOC	PF	PH	FPM	LM	Alt. M	\$M	\$EN	PC	Marb.	AOB	GC
EPD	4	1.7	60	114	0.24	-0.1	0.01	22	0.54	13.2	1	33	-0.2	73	-10	51	-0.17	1.25	0.003
Conf.	0.38	0.57	0.5	0.44	0.35	0.49	0.53	0.48	0.35	0.27	0.37	0.38	0.44			0.41	0.39	0.38	0.36
Top						5%		35%		20%			10%	30%	35%			3%	35%
Media	6	1.3	65	115	0.26	0.5	0.86	18	0.52	11.1	8	26	0.4	60	-16	49	0.64	0.63	0.018



WATERLOO

271AN4879 | DUFF WATERLOO 2075
TROUBADOR x EUREKA 943 x NEW EDITION



DIRECTO DE DUFF PARA SEGUIR GANANDO

Registro: 20099716 | HBU: S222266 | Nacimiento: 23/1/2020
Peso al Nacer: 38 kg | Circ. Esc.: 42 cm | Frame: 4.8

Los toros Duff, combinados con las líneas más usadas demuestran un tipo racial buscado en las pistas de exposición y de ventas. Duff WATERLOO viene a ocupar ese lugar. Sin dudas fue de los toros más comentados de la zafra de Remates 2022 y es un orgullo contar con él. Muy musculoso, ancho, fácil engorde y profundo.

Un lógico sucesor de NAPOLEÓN para seguir con su éxito.

DUFF NAPOLEON 232
DUFF B AG TROUBADOR 17388
BLAIR'S BELLA 790B

BAR WICK EUREKA 943 310
DUFF MERLE 190 460
DUFF NE 319 MERLE 190 9



DUFF NAPOLEÓN, SU ABUELO



Datos de Performance Genetica DEP - American Angus Association - Junio 2025

	Production										Maternal					Carcasa			
	FPD	PN	PD	PA	EC	AA	CE	DOC	PF	PH	FPM	LM	Alt. M	\$M	\$EN	PC	Marb.	AOB	GC
EPD	8	2.1	52	92	0.21	-0.5	0.5	20	0.71	11.1	-3	13	-0.5	71	12	26	-0.32	0.9	0.038
Conf.	0.31	0.66	0.58	0.36	0.25	0.39	0.28	0.23	0.17	0.07	0.19	0.24	0.32		0.33	0.25	0.24	0.22	
Top	5%										5%	30%	10%	20%	25%				
Media	6	1.3	65	115	0.26	0.5	0.86	18	0.52	11.1	8	26	0.4	60	-16	49	0.64	0.63	0.018



JUSTICE

7AN688 | RL JUSTICE
JUSTIFIED x CASH x MANDATE



Registro: 19836564 | HBU: S210556 | Nacimiento: 18/2/2020
Peso al Nacer: 36.7 kg | Circ. Esc.: 44 cm | Frame: 5.5

PEDIGREE ABIERTO CON GRAN SELLO VAQUERO

Sin dudas, un fabricante de buenas vacas. Profundo, con datos maternos consistentes y todo sin excesos de tamaño. Uno de los mejores en compuestos de patas y pezuñas. Seguramente será de los usados reiteradamente naciendo fácil, y ganando peso en forma eficiente.

Con seguro de fertilidad.



CONNELLY JUDGMENT
KG JUSTIFIED 3023
KG MISS MAGIC 1443

BARSTOW CASH
RL CASH LADY 8988
RL MANDATE LADY 2981



Datos de Performance Genetica DEP - American Angus Association - Junio 2025

	Production										Maternal					Carcasa			
	FPD	PN	PD	PA	EC	AA	CE	DOC	PF	PH	FPM	LM	Alt. M	\$M	\$EN	PC	Marb.	AOB	GC
EPD	11	-1.8	64	124	0.28	0	1.65	28	0.49	12.9	10	32	-0.2	82	-11	53	0.84	0.59	0.091
Conf.	0.73	0.9	0.87	0.8	0.4	0.74	0.76	0.71	0.37	0.34	0.45	0.37	0.48			0.51	0.44	0.45	0.41
Top	20%	5%			30%		10%	15%		20%	35%		10%	15%		30%		5%	
Media	6	1.3	65	115	0.26	0.5	0.86	18	0.52	11.1	8	26	0.4	60	-16	49	0.64	0.63	0.018



CONVERSATION

7AN426 | SAC CONVERSATION
CONVERSION x PREDOMINANT x GRIDIRON



Registro: 17808532 | HBU: S142974 | Nacimiento: 12/11/2013
Peso al Nacer: 37 kg | Circ. Esc.: 43 cm | Frame: 5.8

TODO CONSIDERADO EN ESTE PEDIGREE ABIERTO

Esto es otra cosa. Atrapa fácilmente al conocerlo, por su diseño de músculo y profundidad.

Fama bien ganada como productor de hembras destacadas en Uruguay y EEUU. Sus datos genómicos respaldan toda decisión a tomar.

ÚLTIMAS DOSIS



BT CROSSOVER 758N
SILVEIRAS CONVERSION 8064
EXG SARAS DREAM S609 R3

S A V 004 PREDOMINANT 4438
LAF LINS FARRAH 0252
LAF LINS FARRAH 7215

Datos de Performance Genetica DEP - American Angus Association - Junio 2025

	Production										Maternal					Carcasa			
	FPD	PN	PD	PA	EC	AA	CE	DOC	PF	PH	FPM	LM	Alt. M	\$M	\$EN	PC	Marb.	AOB	GC
EPD	1	1.6	40	76	0.2	-0.3	1.42	-8	0.72	12.1	4	27	-0.7	57	16	21	0.56	1.11	0.036
Conf.	0.82	0.95	0.93	0.89	0.69	0.88	0.86	0.82	0.45	0.43	0.82	0.86	0.73			0.70	0.65	0.66	0.62
Top						5%	20%			35%			5%	10%			10%	25%	
Media	6	1.3	65	115	0.26	0.5	0.86	18	0.52	11.1	8	26	0.4	60	-16	49	0.64	0.63	0.018



ESTOCOLMO

271AN4285 | S A V ESTOCOLMO 8331
CHARLO x RITO 707 x TRAVELER 004

Registro: 19253190 | HBU: S207039 | Nacimiento: 3/2/2018
Peso al Nacer: 32 kg | Circ. Esc.: 40 cm | Frame: 4.5

POTENCIA, ANCHO Y ESTILO EN ESTE SCHAFF

Bien parecido de frame a su padre con un ancho y profundidad bien marcados.

Por línea baja una hermana entera de Resource, Recharge y tantos otros. Increíble como se puso en su madurez. Realmente a considerarlo.



O C C PAXTON 730P
COLEMAN CHARLO 0256
BOHI ABIGALE 6014

RITO 707 OF IDEAL 3407 7075
S A V BLACKCAP MAY 3501
S A V BLACKCAP MAY 4136

Datos de Performance Genetica DEP - American Angus Association - Junio 2025

	Production										Maternal					Carcasa			
	FPD	PN	PD	PA	EC	AA	CE	DOC	PF	PH	FPM	LM	Alt. M	\$M	\$EN	PC	Marb.	AOB	GC
EPD	4	1.4	58	102	0.23	-0.3	0.38	10	0.37	9.2	1	22	-0.7	60	-1	36	0.15	1.03	-0.024
Conf.	0.42	0.64	0.57	0.47	0.34	0.47	0.5	0.46	0.31	0.24	0.37	0.39	0.43			0.40	0.38	0.37	0.35
Top						5%			25%			5%		20%			15%		
Media	6	1.3	65	115	0.26	0.5	0.86	18	0.52	11.1	8	26	0.4	60	-16	49	0.64	0.63	0.018



SOBERANO

SAN104 | INDIO NUEVO 647 TITO 128
DON ROBERTO x CRÉDITO x PERFORMA

Registro: 852712 | HBU: S207035 | Nacimiento: 3/9/2018
Peso al Nacer: 37 kg | Circ. Esc.: 44 cm | Frame: 5.1

TIENE CLASE Y DA CLASE

Como dice su criador Alfredo Bellocq, "Soberano es de los toros de mejor fenotipo que hemos criado. Desde ternero fue un destaque por su expresión de macho, frente y cabeza Angus". Tremenda máquina para ganar peso y engorde rápido. Vea su video en nuestra web.



SOBERANO CON 3 AÑOS

TRES MARIAS 6301 ZORZAL
COSENZA DON ROBERTO 338
COSENZA FACONERA SANF 39

STRATUM 1333 CREDITO DISCOVERY
OREN 128 CREDITO 10
OREN 10 FACO PANT

Asociación Argentina de Angus - Junio 2025

	GEST	PN	PD	P18	CE	LE	AOB	MARB	GC
EPD	1	0.2	-1.6	10.1	0.8	-1.5	-1.4	0.03	0.57
Conf.	55	68	70	53	51	44	36	37	37
Top									15%
Media	-0.5	-0.2	6.5	21.8	1.3	0.9	1.5	0	0.23



RISEABOVE

7AN768 | STELLPFLUG HOFFMAN RISEABOVE
STAGECOACH x JET BLACK x SOLUTION

Registro: 20516965 | HBU: En Trámite | Nacimiento: 20/2/2022
Peso al Nacer: 33.5 kg | Circ. Esc.: 42 cm | Frame: 5.5



UN TORO COMPLETO COMO POCOS

RISEABOVE fue de los toros más comentados y valorizados de los remates 2023. Tiene un fenotipo intachable y sus datos de EPD están para pasar el análisis de los más exigentes. Hijo y nieto de toros modernos y demandados lo ubican como un plantelero para abrir sangres y marcar rumbo en futuras generaciones.



TEHAMA TAHOE B767
HOFFMAN STAGECOACH 1908
BBSG COUNTESS 1705 OF 028

BAR R JET BLACK 5063
HOFFMAN 3210 RITA LADY 0256
HA RITO LADY 3839

Datos de Performance Genetica DEP - American Angus Association - Junio 2025

	Production										Maternal					Carcasa			
	FPD	PN	PD	PA	EC	AA	CE	DOC	PF	PH	FPM	LM	Alt. M	\$M	\$EN	PC	Marb.	AOB	GC
EPD	8	1.6	93	145	0.24	0.4	1.02	23	0.19	15.8	6	25	0.0	119	-11	70	0.53	0.73	-0.007
Conf.	0.72	0.9	0.82	0.59	0.37	0.52	0.64	0.38	0.28	0.19	0.31	0.32	0.43			0.47	0.37	0.37	0.34
Top			3%	15%				30%	10%	2%			15%	1%		15%			
Media	6	1.3	65	115	0.26	0.5	0.86	18	0.52	11.1	8	26	0.4	60	-16	49	0.64	0.63	0.018



GUARANTEE

7AN623 | CRAWFORD GUARANTEE 9137
PAYRAISE x ARMORY x NEW DAY

Registro: 19526770 | HBU: S219812 | Nacimiento: 19/2/2019
Peso al Nacer: 36 kg | Circ. Esc.: 44 cm | Frame: 6



QUE PADRE COMPLETO!

Impactó desde ternero y toro joven. Impacta hoy con la calidad que muestra a su madurez.

Tamaño medio, excelentes números y pedigree diferente lo hacen un plantelero a considerar siempre.

Es ideal para producir toros con destacada eficiencia de conversión.



BASIN PAYWEIGHT 1682
CONNEALY PAYRAISE
PRIDE FAIR OF CONANGA 351

CONNEALY ARMORY
CRAWFORD MS ARMORY D40
G A R NEW DAY N2290

Datos de Performance Genetica DEP - American Angus Association - Junio 2025

	Production										Maternal					Carcasa			
	FPD	PN	PD	PA	EC	AA	CE	DOC	PF	PH	FPM	LM	Alt. M	\$M	\$EN	PC	Marb.	AOB	GC
EPD	8	0.3	77	150	0.34	0.3	1.15	27	0.63	10.9	1	25	0.0	59	-14	53	0.55	0.47	0.049
Conf.	0.83	0.94	0.92	0.88	0.51	0.86	0.86	0.75	0.37	0.36	0.75	0.70	0.57			0.63	0.59	0.59	0.55
Top		30%	25%	10%	3%			35%	15%				15%						15%
Media	6	1.3	65	115	0.26	0.5	0.86	18	0.52	11.1	8	26	0.4	60	-16	49	0.64	0.63	0.018



CAPONE

7AN835 | PVF CAPONE 2104
KING PIN x EXAR x BISMARCK

Registro: 20567999 | HBU: En Trámite | Nacimiento: 22/8/2022
Peso al Nacer: 38 kg | Circ. Esc.: 42 cm | Frame: 6

UN TORO PARA GANAR EN LA PISTA

Capone es un toro para mejorar tipo racial, agregar estructura sin sacrificar fácil parto. Muy macizo, profundo y se desplaza en excelentes patas y pezuñas. Será muy usado por los que piensan en ganar cocardas.



NUEVO



SU MADRE



PVF BLACKLIST 7077
PVF DLX KING PIN 0058
PVF LUCY 4189

C&C MCKINLEY 3000 EXAR
PVF MISSIE 5245
PVF MISSIE 0084

Datos de Performance Genetica DEP - American Angus Association - Junio 2025

	Production										Maternal						Carcasa			
	FPD	PN	PD	PA	EC	AA	CE	DOC	PF	PH	FPM	LM	Alt. M	\$M	\$EN	PC	Marb.	AOB	GC	
EPD	14	-0.2	58	105	0.25	0.5	1.64	16	1.4	11.7	11	28	0.4	58	-20	38	0.66	0.95	-0.054	
Conf.	0.29	0.46	0.39	0.33	0.23	0.38	0.33	0.28	0.22	0.14	0.23	0.24	0.32		0.30	0.29	0.27	0.25		
Top	5%	20%					10%				25%	35%					20%			
Media	6	1.3	65	115	0.26	0.5	0.86	18	0.52	11.1	8	26	0.4	60	-16	49	0.64	0.63	0.018	



MARVEL

7AN618 | PVF MARVEL 9185
BLACKLIST x EXAR x BISMARCK

Registro: 19566408 | HBU: S207036 | Nacimiento: 27/4/2019
Peso al Nacer: 45 kg | Circ. Esc.: 40 cm | Frame: 6

UN DESTAQUE DE LA FAMOSA Y PREMIADA PVF ANGUS

MARVEL ha cosechado premios en las pistas de show a pesar de su corta campaña.

Con el aval de éxito en su pedigree de dos famosas donantes de PVF Angus.

Sus hijas son precio máximo en varios remates en EEUU.

Un especial para vacas especiales.



SU MADRE



PVF INSIGHT 0129
PVF BLACKLIST 7077
PVF BLACKBIRD 3070

C&C MCKINLEY 3000 EXAR
PVF MISSIE 5245
PVF MISSIE 0084

Datos de Performance Genetica DEP - American Angus Association - Junio 2025

	Production										Maternal						Carcasa			
	FPD	PN	PD	PA	EC	AA	CE	DOC	PF	PH	FPM	LM	Alt. M	\$M	\$EN	PC	Marb.	AOB	GC	
EPD	2	2.8	65	114	0.28	0.4	-0.13	-1	1.24	7.3	-2	22	0.6	14	-30	50	0.68	1.05	-0.033	
Conf.	0.47	0.88	0.79	0.63	0.34	0.63	0.53	0.54	0.29	0.27	0.44	0.39	0.4		0.43	0.37	0.38	0.34		
Top					30%						35%						10%			
Media	6	1.3	65	115	0.26	0.5	0.86	18	0.52	11.1	8	26	0.4	60	-16	49	0.64	0.63	0.018	



ANGUS ON

271AR6229 | DUFF ANGUS ON 2216

MR ANGUS x MASTER x ENDCUT

Registro: 4592621 | HBU: En Trámite | Nacimiento: 10/12/2021
Peso al Nacer: 29 Kg | Circ. Esc.: 42 cm | Frame: 5

UN ELEGIDO EN DUFF CON FACTOR ROJO

Un toro de destaque y para seguirlo. Reserva especial en Duff, hijo del referente MR. ANGUS en madre colorada. Mucho sello racial, excelente cuarto y patas en un frame muy moderado característico de Duff Angus. Para usarlo en todo el rodeo y picar en punta usando esta novedad.

DUFF NEW EDITION 6108
DUFF ANGUS 011
FCC ROSETTA 745R

RED SCNJ MASTER 14U
RED STEWART LADY 2X
RED STEWART LADY J 714T



NUEVO



Datos de Performance Genética DEP - Red Angus Association of America - Junio 2025

	Producción				Maternal						Carcasa			
	FPD	PN	PD	PA	LM	ME	PH	FPM	STAY	HB	PC	Marb	AOB	GC
EPD	15	-1.8	47	75	19	-5	9	4	21	73	8	0.59	0.02	0.00
Conf.	45	46	40	40	20	0	0	26	31		36	40	36	32
Top	25%					12%			3%	19%		24%		
Media	13	-1.7	67	107	26	4	12	7	15	50	25	0.44	0.17	0.02



MERLOT

271AR6262 | DUFF MERLOT 23202

MALBEC x RED BOX x ONE OFF AKIND

Registro: 4765707 | HBU: En Trámite | Nacimiento: 20/2/2023
Peso al Nacer: 33 kg | Circ. Esc.: 44 cm | Frame: 4.8

UN TORO DUFF PARA IMPACTAR

Con un pedigree y conformación excelentes, MERLOT va a impactar a cualquier rodeo que busque el reconocido sello racial de Duff. Muy correcto en todas sus líneas con destaque en la calidad de su cabeza, sus aplomos y llamativo buen hueso en su esqueleto. No lo deje añejar, es para disfrutarlo ahora.

RED U2 MALBEC 195D
DUFF MALBEC 2026
RED U2 MS DIVIDE 207F

MANN RED BOX 55C
DUFF MERLE 15138 2076
DUFF MERLE 0538 15138



NUEVO



Datos de Performance Genética DEP - Red Angus Association of America - Junio 2025

	Producción				Maternal						Carcasa			
	FPD	PN	PD	PA	LM	ME	PH	FPM	STAY	HB	PC	Marb	AOB	GC
EPD	12	-0.3	68	108	28	7	13	7	17	62	22	0.46	0.11	0.02
Conf.	39	43	41	42	12	1	0	18	29		34	32	28	28
Top							21%		27%	33%				
Media	13	-1.7	67	107	26	4	12	7	15	50	25	0.44	0.17	0.02



CREDENTIAL

S A V CREDENTIAL 2223

CERTIFIED x PRESIDENT x PRIORITY

Registro: 20475053 | HBU: En Trámite | Nacimiento: 2/28/2022
Peso al Nacer: 39 Kg | Circ. Esc.: 43 cm | Frame: 6

UN PLANTELERO ESPERADO DE SCHAFF

Un toro de impacto cuando lo ves de maduro y piensas en que vaca lo vas a usar. Largo, ancho, profundo y con muy buena estructura de patas y pezuñas. Productor de toros de remate y ganadores de pista.



NUEVO



MARCYS SCALE CRUSHER
S A V CERTIFIED 0849
S A V BLACKCAP MAY 1420

S A V PRESIDENT 6847
S A V MADAME PRIDE 9962
S A V MADAME PRIDE 3145

Datos de Performance Genética DEP - American Angus Association - Junio 2025

	Production										Maternal					Carcasa			
	FPD	PN	PD	PA	EC	AA	CE	DOC	PF	PH	FPM	LM	Alt. M	\$M	\$EN	PC	Marb.	AOB	GC
EPD	1	4	74	135	0.30	0.3	0.46	30	0.54	12.8	-1	19	0.1	78	-19	49	-0.21	0.96	-0.044
Conf.	0.32	0.56	0.45	0.41	0.28	0.43	0.47	0.44	0.25	0.16	0.28	0.29	0.36		0.37	0.36	0.35	0.33	
Top			30%	25%	20%	30%		10%		25%			25%	20%			15%		
Media	6	1.3	65	115	0.26	0.5	0.86	18	0.52	11.1	8	26	0.4	60	-16	49	0.64	0.63	0.018



BENEFICIAL

S A V BENEFICIAL 4253

BADGER x PRESIDENT x RESOURCE

Registro: 21069161 | HBU: En Trámite | Nacimiento: 3/6/2024
Peso al Nacer: 36 Kg | Circ. Esc.: 43 cm | Frame: 5.5

UN DESTAQUE DEL REMATE DE SAV 2025

Según Kelly Schaff "El mejor hijo de Badger, con gran sello y calidad Angus en su tipo y cabeza, con números de DEP muy equilibrados. Por eso lo use intensamente en mi plantel." Su madre y toda su familia materna, son un ejemplo de productividad y fertilidad. Seguro se usará intensamente en las mejores vacas.



NUEVO



SU MADRE

HOOVER NO DOUBT
BALDRIDGE BADGER
BALDRIDGE ISABEL Y69

S A V PRESIDENT 6847
S A V MADAME PRIDE 9170
S A V MADAME PRIDE 3256

Datos de Performance Genética DEP - American Angus Association - Junio 2025

	Production										Maternal					Carcasa			
	FPD	PN	PD	PA	EC	AA	CE	DOC	PF	PH	FPM	LM	Alt. M	\$M	\$EN	PC	Marb.	AOB	GC
EPD	8	1.5	76	140	0.28	0.4	1.48	30	0.57	13.6	10	23	0.7	84	-25	58	0.33	0.85	0.020
Conf.	0.33	0.55	0.47	0.43	0.31	0.45	0.48	0.45	0.25	0.19	0.29	0.31	0.39		0.38	0.37	0.36	0.34	
Top			30%	20%	35%	30%	15%	10%		20%	30%			15%			35%		
Media	6	1.3	65	115	0.26	0.5	0.86	18	0.52	11.1	8	26	0.4	60	-16	49	0.64	0.63	0.018



XCEPTIONAL

7AN518 | G A R XCEPTIONAL
TEN X x DAYBREAK x NEW DESIGN 5050

Registro: 18082928 | HBU: S174220 | Nacimiento: 19/2/2015
Peso al Nacer: 32 kg | Circ. Esc.: 44 cm | Frame: 6.2



DEP TREMENDO EN DESTACADO FENOTIPO

XCEPTIONAL llama la atención en su conformación y tipo cuando se busca un toro mejorador en carcasa para planteos intensivos de producción de carne.

Fabrica los novillos del corral sin olvidarse que las hembras van a campo.

MYTTY IN FOCUS
AAR TEN X 7008 SA
AAR LADY KELTON 5551

MCC DAYBREAK
G A R DAYBREAK A3010
G A R 5050 NEW DESIGN A491

Datos de Performance Genética DEP - American Angus Association - Junio 2025

	Production										Maternal					Carcasa			
	FPD	PN	PD	PA	EC	AA	CE	DOC	PF	PH	FPM	LM	Alt. M	\$M	\$EN	PC	Marb.	AOB	GC
EPD	9	0.4	76	142	0.34	0.6	0.89	25	0.47	9.5	10	31	0.3	73	-13	67	0.97	0.78	0.022
Conf.	0.71	0.85	0.84	0.76	0.48	0.82	0.78	0.57	0.43	0.3	0.66	0.61	0.58			0.70	0.66	0.67	0.64
Top	30%	30%	25%	15%	3%			25%			35%	20%		30%		20%	20%	35%	
Media	6	1.3	65	115	0.26	0.5	0.86	18	0.52	11.1	8	26	0.4	60	-16	49	0.64	0.63	0.018



FIREPROOF

7AN759 | G A R FIREPROOF
FIREBALL x SURE FIRE x PROGRESS

Registro: 20370357 | HBU: En Trámite | Nacimiento: 5/9/2021
Peso al Nacer: 36 kg | Circ. Esc.: 40 cm | Frame: 5.8



LA ESTRELLA PARA PROGRAMAS DE CALIDAD DE CARNE

Tremendo toro donde sus datos objetivos nos muestran fácil parto mientras lidera el marmoreo en la raza Angus.

Está en el mejor 1% para todas las características importantes en el negocio de calidad y cantidad de carne.

Sus hijas son moderadas, bien conformadas y con profundidad de cuerpo.

Solo sexado hembra.

G A R SURE FIRE 6404
GB FIREBALL 672
GB ANTICIPATION 432

G A R SURE FIRE
CHAIR ROCK SURE FIRE 6095
CHAIR ROCK PROGRESS 3005

Datos de Performance Genética DEP - American Angus Association - Junio 2025

	Production										Maternal					Carcasa			
	FPD	PN	PD	PA	EC	AA	CE	DOC	PF	PH	FPM	LM	Alt. M	\$M	\$EN	PC	Marb.	AOB	GC
EPD	11	1.3	69	137	0.37	0.4	0.79	23	-0.08	11	11	37	0.5	55	-29	72	2.12	0.87	0.048
Conf.	0.79	0.92	0.87	0.6	0.46	0.88	0.84	0.54	0.74	0.22	0.31	0.31	0.42			0.51	0.46	0.48	0.42
Top	20%			25%	1%			30%	1%		25%					10%	1%	25%	15%
Media	6	1.3	65	115	0.26	0.5	0.86	18	0.52	11.1	8	26	0.4	60	-16	49	0.64	0.63	0.018



SURE FIRE

7AN389 | G A R SURE FIRE
IN SURE x NEW DESIGN 5050 x GRID MAKER

Registro: 17328461 | HBU: S157835 | Nacimiento: 2/5/2012
Peso al Nacer: 38 kg | Circ. Esc.: 44 cm | Frame: 6



EL GARDINER MÁS PASTORIL

Un toro confiable y sin sorpresas para producir mucha carne con marmoreo y en forma eficiente.
Su progenie es mediana de tamaño con fácil engorde a campo.
Para meter marmóreo en todo el rodeo.

MYTTY IN FOCUS
CONNEALY IN SURE 8524
ENTREENA OG CONANGA 657

G A R NEW DESIGN 5050
CHAIR ROCK 5050 G A R 8086
CHAIR ROCK GRID MAKER 2107

Datos de Performance Genética DEP - American Angus Association - Junio 2025

	Production										Maternal					Carcasa			
	FPD	PN	PD	PA	EC	AA	CE	DOC	PF	PH	FPM	LM	Alt. M	\$M	\$EN	PC	Marb.	AOB	GC
EPD	12	0	54	102	0.29	0.3	2.14	28	0	8.9	9	27	0.1	65	0	46	1.29	0.64	0.029
Conf.	0.93	0.97	0.97	0.95	0.83	0.96	0.95	0.93	0.82	0.81	0.92	0.93	0.89			0.89	0.87	0.87	0.86
Top	15%	25%			25%	30%	2%	15%	1%				25%	20%		10%			35%
Media	6	1.3	65	115	0.26	0.5	0.86	18	0.52	11.1	8	26	0.4	60	-16	49	0.64	0.63	0.018



HOMETOWN

7AN580 | G A R HOMETOWN
ASHLAND x SURE FIRE x PROGRESS

Registro: 19266718 | HBU: S196519 | Nacimiento: 6/9/2018
Peso al Nacer: 33 kg | Circ. Esc.: 37 cm | Frame: 6



DEFINE EL NEGOCIO FUTURO DE LA CARCASA

HOMETOWN fue el Lote 1 del Remate Gardiner 2020. Líder en el mercado por su increíble información de EPD tanto en las características de crecimiento como funcionalidad y carcasa. También es líder para \$B, índice de rentabilidad definido por eficiencia de conversión y calidad de la carcasa.

G A R EARLY BIRD
G A R ASHLAND
CHAIR ROCK AMBUSH 1019

G A R SURE FIRE
CHAIR ROCK SURE FIRE 6095
CHAIR ROCK PROGRESS 3005

Datos de Performance Genética DEP - American Angus Association - Junio 2025

	Production										Maternal					Carcasa			
	FPD	PN	PD	PA	EC	AA	CE	DOC	PF	PH	FPM	LM	Alt. M	\$M	\$EN	PC	Marb.	AOB	GC
EPD	15	-0.6	62	118	0.30	0.2	0.76	23	0.1	12.9	11	27	0.2	72	-8	60	1.73	1.08	-0.011
Conf.	0.93	0.97	0.96	0.95	0.80	0.96	0.95	0.92	0.81	0.72	0.91	0.89	0.79			0.85	0.82	0.82	0.81
Top	3%	15%			20%	20%		30%	3%	20%	25%		30%	30%	30%	30%	1%	10%	
Media	6	1.3	65	115	0.26	0.5	0.86	18	0.52	11.1	8	26	0.4	60	-16	49	0.64	0.63	0.018



LÍNEA DE REPRODUCCIÓN FATRO

LA PRODUCTIVIDAD AL MÁS ALTO NIVEL



Dispocel max
Progesterona 1,2 gr

Dispocel monouso
Progesterona 0,6 gr



Dalmagon
PMSG 5000 UI



Dalmaprost-D
Prostaglandina dextrógiro



Dalmarelin
Lecirelina (GnRh)

- Apto para todas las categorías.
- Gran porcentaje de retención.
- Máximo confort.
- Envase Doy Pack:
 - Cierre hermético.
 - Reutilización de la bolsa.
 - Mejor conservación.
- Máxima seguridad y calidad.

- Gonadotrofina Corionica equina altamente purificada.
- Óptima relación FSH/LH y de potencia estable.
- Logra sincronización de celos fértiles.

- Sincronización o inducción del estro (protocolos de IATF combinados con o sin progesterona), inducción del parto.
- Nueva presentación flexibag de 100 ml ideal para jeringas automáticas.

- Única Lecirelina del mercado.
- Más tiempo de acción.
- Más potente y estable.
- Nueva presentación flexibag de 100 ml ideal para jeringas automáticas.

Por más información visitá nuestro sitio web o consultá a tu veterinario.

Seguinos en: FATROFEDAGRO



FATROFEDAGRO.COM.UY



TORNADO

271AN0849 | PINE COULEE REAL DEAL K575
DUFF REAL DEAL x RESOURCE x GRID MAKER



NUEVO

Registro: 20629651 | HBU: En Trámite | Nacimiento: 5/6/2022
Peso al Nacer: 38 kg | Circ. Esc.: 36 cm (al año) | Frame: 5

PROFUNDIDAD Y ESTILO

Hijo de DUFF REAL DEAL en una madre hija del popular SAV Resource.

Profundo y de llamativa costilla que transmitirá a su descendencia con seguridad.



SU PADRE

DUFF-JC 4REAL 16250
DUFF REAL DEAL 19115
DUFF QUEEN 0570 3570

S A V RESOURCE 1441
PINE COULEE BLACKBIRD C135
PINE COULEE BLACKBIRD W10

Datos de Performance Genética DEP - American Angus Association - Junio 2025

	Production										Maternal					Carcasa			
	FPD	PN	PD	PA	EC	AA	CE	DOC	PF	PH	FPM	LM	Alt. M	\$M	\$EN	PC	Marb.	AOB	GC
EPD	12	-0.9	56	105	0.28	-0.2	-0.38	22	0.58	11.9	8	14	0.3	47	-22	46	0.24	0.84	0.019
Conf.	0.32	0.5	0.42	0.37	0.28	0.42	0.36	0.32	0.25	0.15	0.27	0.30	0.37			0.35	0.32	0.31	0.29
Top	15%	15%			35%	5%							30%					35%	
Media	6	1.3	65	115	0.26	0.5	0.86	18	0.52	11.1	8	26	0.4	60	-16	49	0.64	0.63	0.018



BLACK LABEL

7AN778 | RIVERBEND BLACK LABEL J1810
SALVATION x SUREFIRE x WEIGH UP



NUEVO

Registro: 20342645 | HBU: En Trámite | Nacimiento: 16/7/2021
Peso al Nacer: 36 Kg | Circ. Esc.: 41 cm | Frame: 6

DE LO MEJOR EN FENOTIPO Y ESTRUCTURA

Impresiona cuando te enfrentas al Black Label por su conformación, sanidad en sus articulaciones y potencia de físico. Sus números de DEP son balanceados con especial destaque en carcasa, donde su peso, marmoreo y bife lo hacen un elegido.



BALDRIDGE ALTERNATIVE E125
SG SALVATION
MGR JP RITA 7037

G A R SURE FIRE
E W A 6121 OF 3128 SURE FIRE
E W A 3128 OF 9067 WEIGH UP

Datos de Performance Genética DEP - American Angus Association - Junio 2025

	Production										Maternal					Carcasa			
	FPD	PN	PD	PA	EC	AA	CE	DOC	PF	PH	FPM	LM	Alt. M	\$M	\$EN	PC	Marb.	AOB	GC
EPD	13	0.8	78	142	0.31	0.5	1.01	19	0.56	11.8	10	25	0.9	54	-34	79	1.18	1.03	0.012
Conf.	0.58	0.80	0.60	0.44	0.36	0.54	0.5	0.39	0.35	0.23	0.35	0.35	0.43			0.45	0.42	0.41	0.39
Top	10%	35%	20%	15%	15%						35%					5%	10%	15%	
Media	6	1.3	65	115	0.26	0.5	0.86	18	0.52	11.1	8	26	0.4	60	-16	49	0.64	0.63	0.018



REMIXADO

831468 | DON JOSE 1717 REMIXADO 6234 T/E
LÍDER x FALUCHO x EXT

Registro: 831468 | HBU: S176912 | Nacimiento: 1/1/2015
Peso al Nacer: 28 kg | Circ. Esc.: 43 cm | Frame: 4.7

UN REFERENTE DEL ANGUS ARGENTINO

REMIXADO siempre está en demanda. Por los que lo usaron hace tiempo o por los que lo descubren. Hijo del afamado LIDER en una poderosa línea materna lo hace usable en todo el rodeo, principalmente en vaquillonas para lograr un tipo funcional de Angus.

OCC EMBLAZON 854E
O C C HEADLINER 661H
OCC JUANADA 858 F

TRES MARIAS 5893 FALUCHO - T/E
TRES MARIAS 6234 FALUCHO 4492 - T/E
TRES MARIAS 4492 KATE 3 - T/E



Asociación Argentina de Angus - Junio 2025

	GEST	PN	PD	P18	CE	LE	AOB	MARB	GC
EPD	-1.7	-0.9	4.4	20.4	0.9	4.5	1.4	0.01	0.91
Conf.	79	90	88	78	84	65	79	80	80
Top	10%	25%							20%
Media	-0.5	-0.2	6.5	21.8	1.3	0.9	1.5	0	0.23



PUNI

| DON JOSE 2556 REMIXADO 1614 T/E
REMIXADO x INDOCUMENTADO x BISMARCK

Registro: 867893 | HBU: En Trámite | Nacimiento: 23/7/2019
Peso al Nacer: 28 kg | Circ. Esc.: 43 cm | Frame: 4.1

EL PREFERIDO DE "DON JOSÉ"

Desde que fuimos en 2024 a "Don José" de Maximiliano Mammoliti con un grupo de productores y amigos, nos vinimos impresionados con el programa genético de la cabaña y especialmente con la producción de Puni. Puni es un toro largo, profundo, de buenos aplomos, con un buen paquete de datos y progenie al pie de destaque en Argentina. Hijo de Remixado en Soberbia, madre que Mammoliti considera una de sus mejores donantes. Sin dudas una gran incorporación.

O C C HEADLINER 661H
DON JOSE 1717 REMIXADO 6234 T/E
TRES MARIAS 6234 FALUCHO 4492-T/E

DON JOSE 1025 INDOCUMENTADO-T/E
DON JOSE 878 SOBERBIA-T/E
DON JOSE 501 DREAM ZORZAL 7402 T/E



NUEVO



Asociación Argentina de Angus - Junio 2025

	GEST	PN	PD	P18	CE	LE	AOB	MARB	GC
EPD	-1.6	-1.1	6.9	21	0.7	1.4	1.4	0.02	0.47
Conf.	45	64	63	51	63	40	40	48	41
Top	15%	20%							20%
Media	-0.5	-0.2	6.5	21.8	1.3	0.9	1.5	0	0.23



CARACHO

845146 | DON JOSE 2105 CARACHO 854 T/E
REMIXADO x BISMARCK x FINAL DREAM

Registro: 845146 | HBU: S208244 | Nacimiento: 13/8/2017
Peso al Nacer: 36 kg | Circ. Esc.: 40 cm (al año) | Frame: 4.5

UN REMIXADO CON MUCHO ESTILO

Produce terneros que se destacan en su generación desde que nacen. Son livianos al nacer y se desarrollan muy rápido. De sobreño paran de crecer para meter músculo de forma bien marcada.

Hace todo con gran clase y estilo racial.



OCC HEADLINER 661H
DON JOSE 1717 REMIXADO 6234 T/E
TRES MARIAS 6234 FALUCHO 4492 T/E

S A V BISMARCK 5682
DON JOSE 854 BISMARCK DREAM 501
DON JOSE 501 DREAM ZORZAL 7402 T/E

Asociación Argentina de Angus - Junio 2025

	GEST	PN	PD	P18	CE	LE	AOB	MARB	GC
EPD	-0.5	-0.6	11%	40	0.9	-1.5	1.3	-0.02	0.25
Conf.	80	87	84	68	78	58	72	74	73
Top			20%	10%					
Media	-0.5	-0.2	6.5	21.8	1.3	0.9	1.5	0	0.23



JUANCITO

| DON APARICIO JUANCITO 213
SERRUCHO x DISTINCTION x CREDITO

Registro: 857527 | HBU: 208628 | Nacimiento: 1/6/2018
Peso al Nacer: 36 kg | Circ. Esc.: 44 cm | Frame: 5

GRAN CAMPEÓN PRODUCTOR DE CAMPEONES

Probablemente el mejor hijo de Serrucho que hayamos visto. Fue Gran Campeón Macho en la Expo Bordeu 2020. Se destaca por ser moderado y de correcta estructura. En nuestro país ya nos dejó impresionados con hijas e hijos buenos en diferentes exposiciones. Sin lugar a dudas un padre para muchos planteles.



NUEVO



DON JOSE 176 MAXI-T/E
DON APARICIO SERRUCHO 57 MAXI-T/E
DON APARICIO SERRANIAS 57 BISMARCK

DUFF DISTINCTION 9105
DON APARICIO PROTECTORA DISTINCT
DON APARICIO 17 COMPARTIDA CREDIT

Asociación Argentina de Angus - Junio 2025

	GEST	PN	PD	P18	CE	LE	AOB	MARB	GC
EPD	-0.4	-1.1	13.3	38.1	0.8	0.6	3.5	-0.05	-0.12
Conf.	53	62	60	49	49	44	36	40	36
Top		20%	10%	15%			15%		
Media	-0.5	-0.2	6.5	21.8	1.3	0.9	1.5	0	0.23



MOUNGA

| CN NAPOLEON 50 TE FIV
NAPOLEON x TRAVELER 004 x GRAN SUDESTE

Registro: 50 | HBU: 210328 | Nacimiento: 3/7/2022
Peso al Nacer: 23 Kg | Circ. Esc.: 44 cm | Frame: 4.8

GRAN CAMPEÓN EXPO PRADO 2024

"Es un toro muy completo, de buena cabeza, muy ancho, de muy buenas patas, profundo. Una de las cualidades más destacadas es la eficiencia de convertir carne, algo que buscamos mucho", Santiago Pereira. El jurado Ing. Rodrigo Fernández lo describió como "un toro extremadamente ancho, con mucha carne".

DUFF DISTINCTION 9105
DUFF NAPOLEON 232
DUFF EUR 443 MERLE 808

S A V 8180 TRAVELER 004
SIERRA LASSIE 3762-397 TEI
VOLCAN ERICA LASSIE 3762 T/E



NUEVO

PROPIETARIOS: CAMPO NORTE SA, F. MODELO,
JYJ GANADERA, GIDORY Y VANZINI.



Evaluación Genética Nacional - Diciembre 2024

	NAC	DEST	LECHE	18M	PA_V	CE	AOB	EGS	MARB
EPD	0.82	21.65	-5.23	23.73	S/D	0.74	2.702	-0.035	-0.026
Conf.	0.22	0.21	0.21	0.22		0.2	0.2	0.18	0.19
Top		10%		20%		20%	5%		
Media	0.5	12.6	-0.48	15.53	14.93	0.23	0.689	0.006	0.006



NAPOLITANO

842678 | INDIO NUEVO 449 NAPOLITANO 186
NAPOLEÓN x SIROCO x FALTA ENVIDO

Registro: 842678 | HBU: S228939 | Nacimiento: 25/7/2017
Peso al Nacer: 35 kg | Circ. Esc.: 44 cm | Frame: 4.8

UN NAPOLEÓN PROBADO

"NAPOLITANO produce animales consistentes de un volúmen excepcional, facilidad de engorde y musculatura destacada." Esa es la opinión de su criador Alfredo Bellocq cuando le consultan por su progenie.

DUFF DISTINCTION 9105
DUFF NAPOLEON 232
DUFF EUR 443 MERLE 808

TRES MARIAS 8353 SIROCO
OREN 186 SIROCO 28 T/E
OREN 28 HEADBUT 245 T/E



Asociación Argentina de Angus - Junio 2025

	GEST	PN	PD	P18	CE	LE	AOB	MARB	GC
EPD	-1.5	0.1	4.2	17.5	0.7	2.6	2.6	0	0.84
Conf.	68	78	75	46	66	47	53	57	54
Top	15%						25%		3%
Media	-0.5	-0.2	6.5	21.8	1.3	0.9	1.5	0	0.23



EL NOVENTA

SAN90N | EL PUESTO 4090

EURO x INSIGHT x EL PUESTO 1879

Registro: 4090 | HBU: 191458 | Nacimiento: 24/9/2020
Peso al Nacer: 36 kg | Circ. Esc.: 43 cm | Frame: 4.8

EL GRAN CAMPEÓN EXPO PRADO Y CAMPEÓN DEL MUNDO 2023

"Hijo de Euro con un paquete de datos de EPD muy importante. Es un toro muy atractivo y de mucha clase, de estatura mediana y mucho peso. Siempre nos llamó la atención su largo, abundancia de carne y corrección de estructura. Creemos será un toro que aporte mucho por todas estas características mencionadas anteriormente." Nazario Irazabal

BENJAMIN 1547 ZORZAL LIDER
ERRE TE 383 CONDOR EURO T/E
ERRE TE 27 GRINGA TOLUCA T/E

PVF INSIGHT 0129
EL PUESTO 3140
EL PUESTO 2264



PROPIETARIO: FRANCISCO CALVELO
CRIADOR: EL PUESTO DE NAZARIO IRAZABAL



Evaluación Genética Nacional - Diciembre 2024

	NAC	DEST	LECHE	18M	PA_V	CE	AOB	EGS	MARB
EPD	1.03	14.51	-1.2	18.05	23.47	0.33	1.947	0.028	-0.025
Conf.	0.65	0.47	0.32	0.41	0.29	0.27	0.28	0.22	0.25
Top				35%			20%	32%	
Media	0.5	12.6	-0.48	15.53	14.93	0.23	0.689	0.006	0.006

Hay máximas que no se discuten:
La cría bien hecha, paga muchas cuentas...
La información, es clave
para la toma de decisiones correctas.

Desde hace tres décadas,
Selecta contribuye a la primera.
Desde hace más de un siglo, El País también.

Rurales El País, todos los días, a toda hora,
en todas las plataformas...
Para tomar decisiones que pagan las cuentas.


Rurales
EL PAIS



MR. ORIBE

SAN155 | AZUL MR ANGUS 155
MR. ANGUS x CAPO x MADE RIGHT

Registro: 155 | HBU: 213823 | Nacimiento: 8/8/2022
Peso al Nacer: 35 kg | Circ. Esc.: 43 cm | Frame: 4.5

UN MR. ANGUS EXPRESIVO Y FUNCIONAL

"Tremendo hijo de Mr. Angus en madre Capó - Made Right. Noble pedigree para el Angus actual. Integró el lote campeón de terneros en Florida 2023, donde resultó el mejor toro de la muestra. También fue el tercer mejor toro mayor en Flores el mismo año. Un toro con gran calidad, sobre todo en su cabeza y línea baja muy limpia. Lleno de carne, ancho atrás y ancho en el lomo, bien profundo en un frame moderado. Suave delantera, DEP de bajo para peso al nacer y datos muy buenos para el resto de las características. Para resumirlo diría que es muy expresivo y funcional." Sr. Enrique Bonino, Asesor Genético

DUFF NEW EDITION 6108
DUFF ANGUS 011
FCC ROSETTA 745R

MACACHIN BISMARCK 4473
AZUL CAPO 64 TE
ZUCARA MADE RIGHT 5257 TE



CRIADOR: CABAÑA LOMA AZUL
PROPIETARIO: JUAN RAMÓN PEÑA



Evaluación Genética Nacional - Diciembre 2024

	NAC	DEST	LECHE	18M	PA_V	CE	AOB	EGS	MARB
EPD	0.45	12.36	-1.46	12.77	10.25	0.52	2.033	0.074	0.035
Conf.	0.39	0.32	0.31	0.36	0.25	0.28	0.27	0.22	0.25
Top					30%	30%	10%	20%	30%
Media	0.5	12.6	-0.48	15.53	14.93	0.23	0.689	0.006	0.006



HELSINKI

SAN108 | ESENCIAL 631 HELSINKI
GOLD STANDARD x MELATITO x NEXT STEP

Registro: 855948 | HBU: S219593 | Nacimiento: 25/7/2018
Peso al Nacer: 32 kg | Circ. Esc.: 44 cm | Frame: 4.8

FÁCIL PARTO, FERTILIDAD Y PEDIGREE ABIERTO

"Usado en vaquillonas de 15 meses en La Esencia sin problemas y son ganadores al destete. Lo más destacado es su madre todavía produciendo con 14 años sin fallar, y la ves impecable en el campo. Aseguramos con HELSINKI fácil parto, sello racial y familia longeva." Alejandro Aznar propietario de La Esencia.



GCC TOTAL RECALL 806T
GCC GOLD STANDARD X615
OCC JUANADA 925R

MOON 1661 DB MELATITO
ESENCIAL 2 REVIRADA
LA SEGUNDA 12003 RAQUEL 2

Asociación Argentina de Angus - Junio 2025

	GEST	PN	PD	P18	CE	LE	AOB	MARB	GC
EPD	-0.5	-0.7	7.7	12.9	1.4	0.8	0.8	-0.05	0.82
Conf.	43	54	54	47	65	41	52	52	49
Top									15%
Media	-0.5	-0.2	6.5	21.8	1.3	0.9	1.5	0	0.23



MAC ANGUS

SAN103 | PAYMA MR PIONNER 3672

MR. ANGUS x PIONEER x CATRIEL

Registro: 845478 | HBU: S197326 | Nacimiento: 24/8/2017
Peso al Nacer: 31 kg | Circ. Esc.: 39.5 cm | Frame: 4.5

PODEROSO HIJO DE MR. ANGUS

MAC ANGUS nos impresiona cuando mueve con soltura su tremendo volúmen.
Ha confirmado su facilidad de parto y consistente producción.
Indicado para mejorar ancho de cuerpo y fácil engorde con gran estilo de Angus.
Sus crías se destacan siempre.



DUFF NEW EDITION 6108
DUFF ANGUS 011
FCC ROSETTA 745R

S A V PIONEER 7301
PAYMA PIÑONERA 2395
PAYMA CAT SUPER DUTY 797



Asociación Argentina de Angus - Junio 2025									
	GEST	PN	PD	P18	CE	LE	AOB	MARB	GC
EPD	-2.2	-0.4	7.5	8.1	1.1	6.2	1	-0.03	0.14
Conf.	70	76	74	57	69	33	67	68	68
Top	1%								
Media	-0.5	-0.2	6.5	21.8	1.3	0.9	1.5	0	0.23



HORMIGON

SAN092 | PRIMAVERA 11029 MUÑECO HORMIGUITA

MUÑECO x PREMIUM BEEF x WIDESPREAD

Registro: 11029 | HBU: S168062 | Nacimiento: 30/8/2015
Peso al Nacer: 36 kg | Circ. Esc.: 43 cm | Frame: 4.8

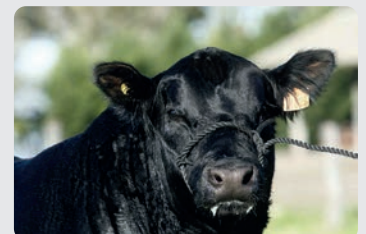
TORO PADRE EN "LA LLOVIZNA" DE BUSTILLO

Exitoso en programas de IATF y exitoso en fácil parto.
Consistencia, fertilidad, performance, docilidad y peche precoz.
Moderado en su tamaño, pero con gran ganancia de peso.
Un toro sin sorpresas.



S A V FINAL ANSWER 0035
PRIMAVERA 10496 "MUÑECO"
PRIMAVERA 10035 FELICIA

G A R US PREMIUM BEEF
PRIMAVERA 9690 "HORMIGUITA"
ALGUIL 1182 MISS STAR I



Asociación Argentina de Angus - Junio 2025									
	GEST	PN	PD	P18	CE	LE	AOB	MARB	GC
EPD	-0.9	-0.1	9%	42.5	1.4	1.6	3.7	-0.07	0.41
Conf.	73	87	85	76	79	58	84	84	84
Top			25%	10%			10%		25%
Media	-0.5	-0.2	6.5	21.8	1.3	0.9	1.5	0	0.23

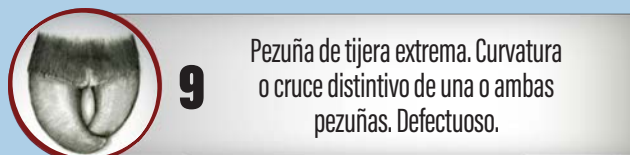
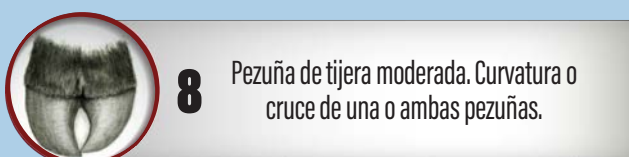
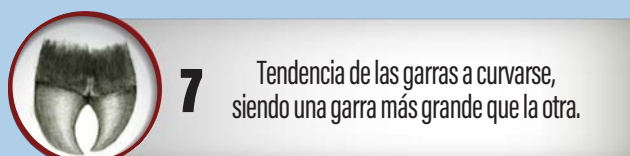
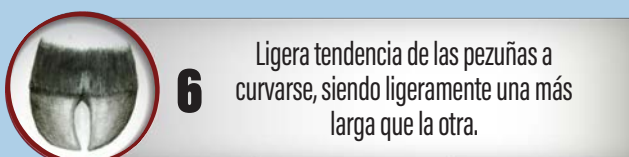
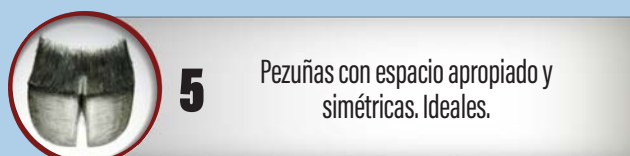
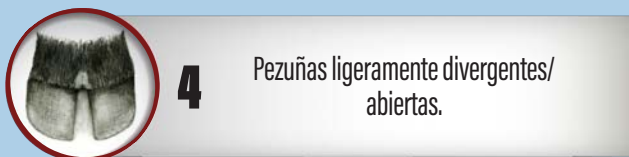
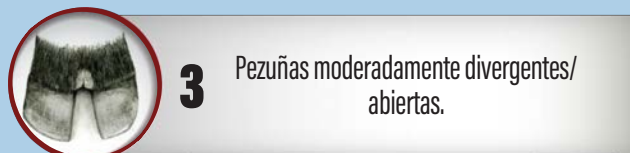
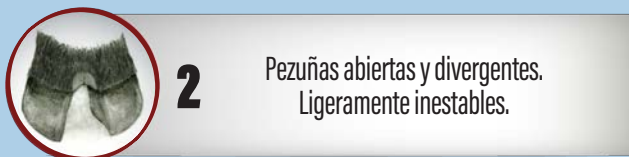
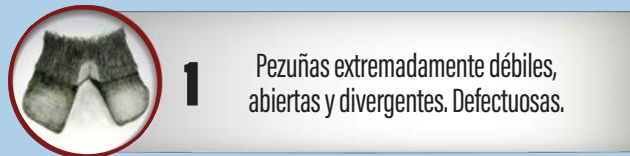
GUÍA PARA EL SCOR DE PATAS Y PEZUÑAS

Los criadores invierten fuertemente en genética pensada para hacer que sus ganados sean más longevos. Una correcta conformación de patas y pezuñas son esenciales a la hora de lograrlo. Los criadores están detrás de este atributo que colabora con el balance estructural de sus ganados.

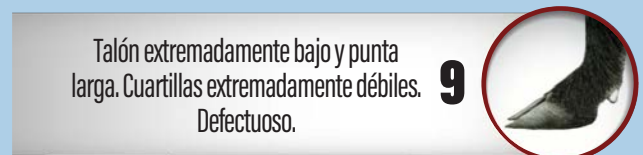
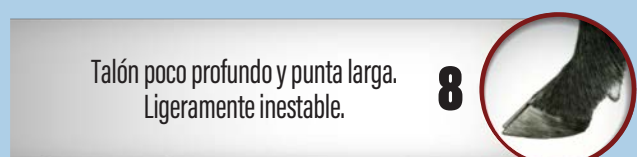
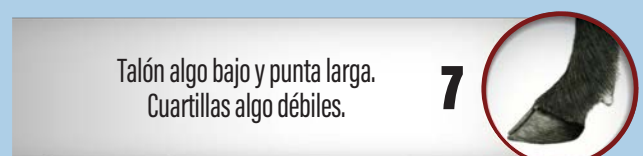
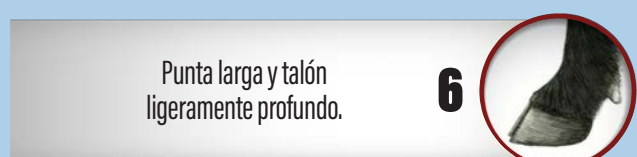
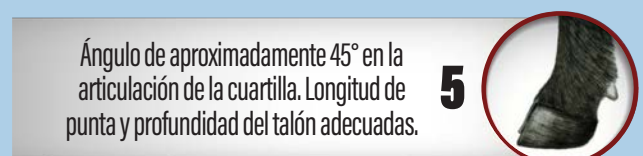
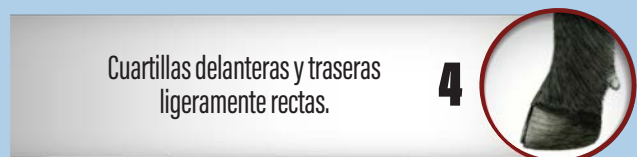
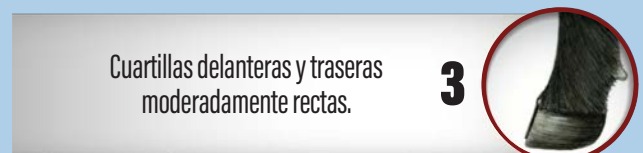
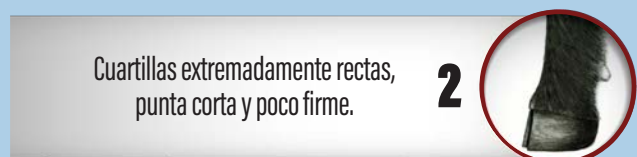
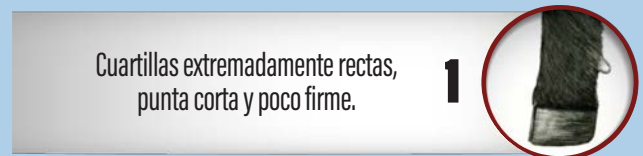
Un defecto en cualquiera de estas dos características puede alterar el balance estructural de los ganados. Para ello, la Asociación Americana de Angus ha realizado una tabla para puntuar los defectos estructurales de ambos.

Use esta escala para identificar problemas y contribuya a la longevidad de su rodeo garantizándole un sistema locomotor que le permita trasladarse sin problemas en busca de pasto.

FORMA DE LA PEZUÑA (5 ES IDEAL)



ÁNGULO DE LA PEZUÑA (5 ES IDEAL)





LEGADO

SAN8583 | MACACHIN CAPO TE 8583
CAPO x MADE RIGHT x BISMARCK

Registro: 8583 | HBU: 204324 | Nacimiento: 9/4/2021
Peso al Nacer: 43 kg | Circ. Esc.: 42 cm | Frame: 5

EL LEGADO DEL CAPO

Su nombre representa la herencia verdadera del famoso Capo.
Proviene de un cruzamiento muy exitoso de sangres como es CAPO x MADE RIGHT.

Esa cruce representa como pocos, el ideal para producir carne eficientemente en Uruguay.

La madre de Legado es de las donantes más destacadas de El Yunque y transmite la calidad y estructura de su familia.

Es hora de seguir con el LEGADO.

S A V BISMARCK 5682
MACACHIN BISMARCK 4473
ZUCARA TRAVELER 004 3267

LIMESTONE MADE RIGHT W395
ZUCARA MADE RIGHT 5248 TE
ZUCARA BISMARCK 3940 TE



PROPIETARIO: SOC. GAN. EL YUNQUE



Evaluación Genética Nacional - Diciembre 2024

	NAC	DEST	LECHE	18M	PA_V	CE	AOB	EGS	MARB
EPD	0.81	17.67	-0.3	20.86	19.16	0.62	1.043	-0.012	0
Conf.	0.28	0.25	0.25	0.26	0.21	0.21	0.21	0.18	0.2
Top		20%		30%		20%			
Media	0.5	12.6	-0.48	15.53	14.93	0.23	0.689	0.006	0.006



ESCOCÉS

SAN886 | ESCOCES 886
ESCOCÉS x TOTO

Registro: 886 | HBU: - | Nacimiento: 5/7/2019
Peso al Nacer: 32 kg | Circ. Esc.: 41 cm | Frame: 4.5

BIOTIPO TRADICIONAL ANGUS DE DON MANUEL

Escocés 886 es uno de los grandes padres criados por Adrián y Manuel Miquelarena después del afamado Raucho. Escoces 886 es el toro con más cantidad de crías en Don Manuel.

Imprime bajo peso, tipo y clase en sus cabezas. Logre una reposición de biotipo tradicional Angus y blanda de engorde.



EL ABRA BOY 8459
EL ABRA BOY ESCOCÉS 345
EL ABRA LADY TAYADOR 8809

JEWLIAN 244 TOTO
DON MANUEL 426
X1



AUGUSTUS

9AN578 | DORADO N AUGUSTUS E182
NIAGARA x REGIS x PRESIDENT



NUEVO

Registro: 19394364 | HBU: En Trámite | Nacimiento: 9/2/2018
Peso al Nacer: 37.5 kg | Circ. Esc.: 41 cm | Frame: 6

PARA VAQUILLONAS CON ESTRUCTURA Y CARCASA

AUGUSTUS es un toro para vaquillonas con tremenda familia de madres atrás, que considera el producto final y agrega estructura. Con un interesante paquete de datos, use Augustus en sus vaquillonas para corregir estructura. Mejorador para patas y pezuñas.



HOOVER DAM
S S NIAGARA Z29
JET S S X144

COLEMAN REGIS 904
DORADO ELBA E116
DORADO PRE ELBA E071

Datos de Performance Genetica DEP - American Angus Association - Junio 2025

	Production										Maternal					Carcasa			
	FPD	PN	PD	PA	EC	AA	CE	DOC	PF	PH	FPM	LM	Alt. M	\$M	\$EN	PC	Marb.	AOB	GC
EPD	9	-0.4	54	104	0.22	0.3	0.99	20	0.35	14.1	9	30	0.2	69	-11	59	1.22	0.58	0.077
Conf.	0.39	0.59	0.51	0.43	0.34	0.49	0.44	0.37	0.33	0.25	0.34	0.36	0.45			0.42	0.39	0.38	0.36
Top	30%	20%				30%			25%	10%		25%	30%	35%		30%	2%		5%
Media	6	1.3	65	115	0.26	0.5	0.86	18	0.52	11.1	8	26	0.4	60	-16	49	0.64	0.63	0.018



Si las necesidades son particulares, por qué las soluciones no deberían serlo...

Conocemos el negocio, recorremos mucho aprendiendo con nuestros clientes y elegimos nuestros toros de todas las razas, en forma personalizada.

Conversemos y nos vamos a entender.

Tenemos la solución genética adecuada a sus necesidades.

SELECTA - Genética Probada



Mariano Uriarte 6597- 2605-4146

selecta.com.uy

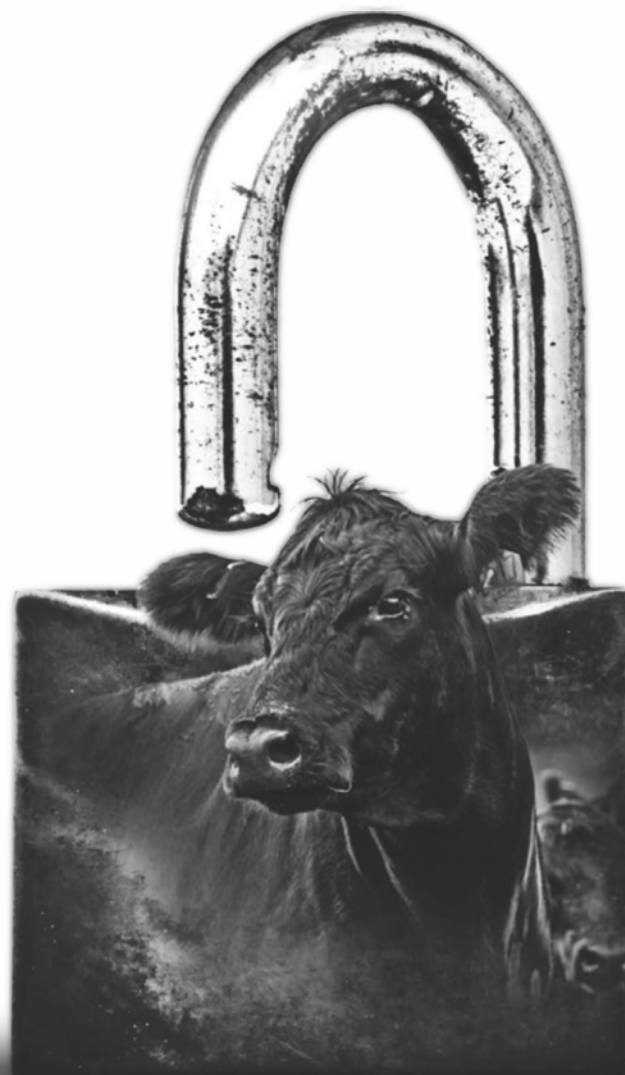




DESCIFRAR. DESCUBRIR. DESbloQUEAR.

Descubre el potencial de su rodeo con pruebas genéticas.

Desbloquea tus datos hoy.



zoetis[™]

INHERIT[™]
progress

PELECHE FÁCIL (PF) - SCOR DE PELECHE (HAIR SHEDDING)

Debido a la importancia en el volteo del pelo de invierno temprano y todos sus beneficios asociados, es que la Asociación Americana de Angus ha agregado este dato en su prueba como HS. La escala de evaluación visual es del 1 al 5, donde 5 representa un pelaje invernal completo y 1 es completamente liso. Si bien existe cierta variabilidad en los patrones de muda entre individuos, el ganado tiende a mudar de adelante hacia atrás y de arriba hacia abajo.

Es aconsejable evaluar este rasgo pasado el año del animal y evaluar a todo el rodeo dentro del mismo período.



Score 5

0% de caída de pelo –
pelaje completo de invierno



Score 4

25% de caída – pérdida del
pelaje invernal alrededor de la
cabeza y el cuello



Score 3

50% de caída – pérdida de pelo
a lo largo de la línea superior
y más abajo del pecho en
comparación con un 4



Score 2

75% de caída – solo queda pelo
en los flancos y alrededor del
vientre.



Score 1

100% de pérdida de pelo – no
queda ningún resto de pelo de
invierno

**Photographs courtesy of Dr. Trent Smith, Mississippi State University

EL PACK REPRODUCTIVO MÁS COMPLETO DEL MERCADO



*Innovación en
tecnología reproductiva*



SCOR DE UBRES Y COLOCACIÓN DE PEZONES

La ubre, su conformación y colocación de pezones son características esenciales para una vaca productiva. Un pezón deficiente o de baja calidad puede reducir la productividad del rebaño, fomentar el descarte de hembras y dificultar la lactancia de un ternero recién nacido.

La Asociación Americana de Angus ha generado este scor que se evalúa en la vaca dentro de las 24 hs posteriores al parto. Para la evaluación del sistema mamario ha puesto algunas pautas:

- Evaluarlo dentro de las 24 hs post parto
- Hacer la evaluación de suspensión y pezones sobre el cuarto más débil
- Calificar de forma independiente al pezón de la suspensión de la ubre en una escala del 1 al 9
- Es recomendable que sea siempre la misma persona que evalúe estos datos
- Aproveche esta instancia para recolectar datos de peso al nacer y facilidad de parto

Tamaño del pezón

Muy largos y
carentes de forma regular **1**



Largos **3**



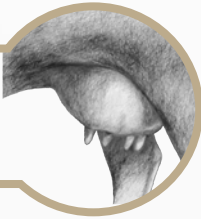
Intermedio **5**



Chicos **7**



Muy chicos **9**



Suspensión de la ubre

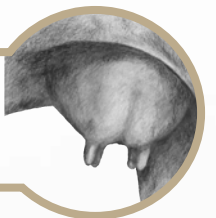
Muy pendular **1**



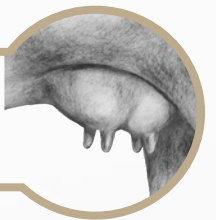
Pendular **3**



Intermedio **5**



Adherida **7**



Muy Adherida **9**



Todo lo que Usted necesita para su INSEMINACIÓN ARTIFICIAL



GUANTES
APLICADORES
VAINAS
CORTA PAJUELAS
DESCONGELADORES
HORMONAS REPRODUCTIVAS
Y... TODO LO QUE NECESITE

Venta de la línea completa de modelos de termos de inseminación.



SELECTA
SRL
GENÉTICA PROBADA





BAD MEDICINE

SAN1126 | NIO BAD MEDICINE 1126
RED RESOURCE x MAGNUM x DETOUR



UN COLORADO PARA IMPACTAR EN SU RODEO

MEJORA TIPO EN UNA SOLA GENERACIÓN

Registro: 4520453 | HBU: S231132 | Nacimiento: 2/7/2021
Peso al Nacer: 41 kg | Circ. Esc.: 44 cm | Frame: 5.5

Es un toro de impacto.

Excelente pedigree y conformación.

Fue elegido de uno de los mejores remates Red Angus en EEUU en 2022

Va a cambiar el tipo racial en una sola generación.

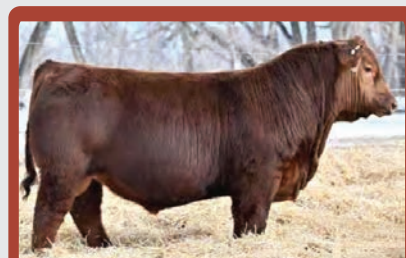
Produce lo que imaginamos cuando lo elegimos.

MRLA RELOAD 56E
RED MRA RESOURCE 137E
MRLA MISS 4422B

RED HOWE MAGNUM 169W
RED U2 HIDEE HO 459D
RED U-2 HIDEE HO 281Y9



SU MADRE



SU HIJO



Datos de Performance Genética DEP - Red Angus Association of America - Junio 2025

	Producción				Maternal						Carcasa			
	FPD	PN	PD	PA	LM	ME	PH	FPM	STAY	HB	PC	Marb	AOB	GC
EPD	8	3.4	58	99	26	3	15	6	16	60	35	0.16	0.00	0.03
Conf.	37	50	50	50	24	17	20	26	20	35%	12%	27	34	18
Top	12%									30%				
Media	13	-1.7	67	107	26	4	12	7	15	50	25	0.44	0.17	0.02



RED BOXER

21217 | DUFF RED BOXER

RED BOX x HAMMELECH x EBLAST



EL DUFF COLORADO QUE ESTABAMOS ESPERANDO

Registro: 4575657 | HBU: S231193 | Nacimiento: 3/8/2021

Peso al Nacer: 41 kg | Circ. Esc.: 44 cm | Frame: 5

Han logrado un tipo de animal que se transmite en las generaciones, así tanto en negro como en colorado.

Red Boxer fue uno de los puntos fuertes del remate 2023 y seguro va a imprimir el sello Duff en los planteles colorados de Uruguay y la región.

Uno de los que te impacta cuando lo ves.

SLGN WIDELOAD 920W
MANN RED BOX 55C
PELTON MISS AJA 0839U

WCR HAMMELECH 812Z
DUFF DIXIE ERICA 1120 1565
DUFF EB 841M DIXIE ERICA 11209



SU MADRE



Datos de Performance Genética DEP - Red Angus Association of America - Junio 2025

	Producción				Maternal					Carcasa				
	FPD	PN	PD	PA	LM	ME	PH	FPM	STAY	HB	PC	Marb	AOB	GC
EPD	10	-0.8	60	93	27	0	10	2	17	48	37	0.36	0.29	0.04
Conf.	40	43	41	41	18	4	7	22	31		37	34	32	
Top						27%			21%	17		24%	19%	
Media	13	-1.7	67	107	26	4	12	7	15	50	25	0.44	0.17	0.02



CADILLAC

7AR112 | PIE CADILLAC 3289
CONFIDENCE x FRANCHISE x CONQUEST



NUEVO

Registro: 4865308 | HBU: En Trámite | Nacimiento: 27/2/2023
Peso al Nacer: 36 Kg | Circ. Esc.: 43 cm | Frame: 5.5

EL ÚLTIMO MODELO EN RED ANGUS

Hace tiempo o aparece un colorado con tanta calidad racial, estructura y números que ranqueen muy alto. Sobretudo en carcasa, ganancia de peso, sin sacrificar fácil parto. Cadillac es un plantelero indiscutido con un pedigree destacado.



CONNELLY CONFIDENCE PLUS
BROWN CRSB CONFIDENCE G1410
BROWN MS MISSION STMT B542

9 MILE FRANCHISE 6305
TKP BONNE BEL
TKP BONNE BEL 110

Datos de Performance Genética DEP - Red Angus Association of America - Junio 2025

	Producción				Maternal						Carcasa			
	FPD	PN	PD	PA	LM	ME	PH	FPM	STAY	HB	PC	Marb	AOB	GC
EPD	16	-2.7	88	148	32	19	10	8	17	56	39	0.54	0.72	0.02
Conf.	45	50	46	46	20	9	0	23	33		3%	39	36	34
Top	15%	33%	4%	3%	9%			27%	22%			31%	3%	
Media	13	-1.7	67	107	26	4	12	7	15	50	25	0.44	0.17	0.02



LEVERAGE

7AR115 | LSF JLM LEVERAGE 3865L
CONFIDENCE x PREMIER x IMPRESSIVE



NUEVO

Registro: 4886000 | HBU: En Trámite | Nacimiento: 27/8/2023
Peso al Nacer: 32 Kg | Circ. Esc.: 42 cm | Frame: 5.5

BALANCE Y APERTURA DE SANGRE

Un toro necesario por su estructura y conformación, así como por el equilibrio de sus datos y apertura de pedigree. Hay que estudiar sus datos de carcasa siendo un toro para vaquillonas.



SU MADRE



CONNELLY CONFIDENCE PLUS
BROWN CRSB CONFIDENCE G1410
BROWN MS MISSION STMT B542

BROWN PREMIER X7876
TBJR DELLA 502
LSF TBJ DELLA X0238 A3421

Datos de Performance Genética DEP - Red Angus Association of America - Junio 2025

	Producción				Maternal						Carcasa			
	FPD	PN	PD	PA	LM	ME	PH	FPM	STAY	HB	PC	Marb	AOB	GC
EPD	17	-4.7	81	130	25	20	11	10	14	37	38	1.00	0.29	0.05
Conf.	43	47	45	45	21	11	0	24	34		5%	42	35	35
Top	6%	8%	8%	8%				10%		42		1%	22%	5%
Media	13	-1.7	67	107	26	4	12	7	15	50	25	0.44	0.17	0.02



STOCKMARKET

7AR86 | BIEBER CL STOCKMARKET E119
STOCKMAN x FUSION x CHIEF



ÚLTIMAS DOSIS

Registro: 3751659 | HBU: S196520 | Nacimiento: 15/1/2017
Peso al Nacer: 33 kg | Circ. Esc.: 40 cm | Frame: 5.8

SE PUEDE TENER TODO TAMBIEN EN COLORADO

Gran estilo, sello racial y datos de EPD.
Sus crías nacen fácilmente y sus hijas son muy destacadas cuando les toca parir. (FPM TOP 5%)
Sus hijos brillaron este año en los remates de USA.
Pocas dosis finales.



LSF SAGA 1040Y
PIE STOCKMAN 4051
PIE LAKOTA 046

ANDRAS FUSION R236
BIEBER CL ADELLE 475C
BIEBER ADELLE 297Y

Datos de Performance Genética DEP - Red Angus Association of America - Junio 2025

	Producción				Maternal						Carcasa			
	FPD	PN	PD	PA	LM	ME	PH	FPM	STAY	HB	PC	Marb	AOB	GC
EPD	16	-4.7	79	132	25	5	14	11	16	80	73	1.18	0.30	0.06
Conf.	87	94	94	94	84	53	81	80	68	13%		68	70	61
Top	20%	10%	16%	12%			25%	5%	35%	22		1%	23%	3%
Media	13	-1.7	67	107	26	4	12	7	15	50	25	0.44	0.17	0.02



BLUE CHIP

7AR94 | BIEBER BLUE CHIP H302
STOCKMARKET x IRON ORE x ROLIN DEEP



Registro: 4303789 | HBU: S219818 | Nacimiento: 27/2/2020
Peso al Nacer: 35 kg | Circ. Esc.: 43 cm | Frame: 5

ATENCIÓN CON BLUE CHIP!

Hace tiempo en los colorados no aparecía uno tan completo.
Líder en parto y rasgos maternos en un frame adecuado a nuestros sistemas.
Hijo del popular Stockmarket, fue precio máximo del Remate Bieber de 2021.



PIE STOCKMAN 4051
BIEBER CL STOCKMARKET E119
BIEBER CL ADELLE 475C

BIEBER IRON ORE A104
BIEBER ROSE 162C
BIEBER ROSE 475A

Datos de Performance Genética DEP - Red Angus Association of America - Junio 2025

	Producción				Maternal						Carcasa			
	FPD	PN	PD	PA	LM	ME	PH	FPM	STAY	HB	PC	Marb	AOB	GC
EPD	19	-5.7	68	112	25	-4	11	12	21	110	56	1.19	0.39	0.05
Conf.	73	88	84	83	36	33	43	41	42	1%		51	45	49
Top	4%	4%				17%		3%	2%	25		1%	15%	10%
Media	13	-1.7	67	107	26	4	12	7	15	50	25	0.44	0.17	0.02



BOURBON

271AR6070 | YCRA BOURBON K41
FOREIGNER x SAGA x EPIC

Registro: 4696305 | HBU: En Trámite | Nacimiento: 15/1/2022
Peso al Nacer: 34 kg | Circ. Esc.: 42 cm | Frame: 4.8

PARECE ESCOCÉS PERO ES AMERICANO

BOURBON llamó la atención en los corrales de York Creek por su ancho y volúmen en un tamaño super moderado. Se compró para poder ofrecer una opción abierta en sangres coloradas. Es el mejor hijo de Foreigner, un padre probado de consistente producción en ese programa.



RED U-2 FOREIGNER 413B
YCRA FOREIGNER E127
RED OLE COPPER 357Z

PIE SAGA 6432
YCRA MS EPIC G137
LRA MS EPIC 615

Datos de Performance Genética DEP - Red Angus Association of America - Junio 2025

	Producción				Maternal						Carcasa			
	FPD	PN	PD	PA	LM	ME	PH	FPM	STAY	HB	PC	Marb	AOB	GC
EPD	7	0.6	77	116	28	-2	14	3	16	64	34	0.09	0.19	0.02
Conf.	42	46	45	46	19	5	0	20	31	29%		33	31	30
Top			15%	25%	31%	25%	16%		33%	25				
Media	13	-1.7	67	107	26	4	12	7	15	50	25	0.44	0.17	0.02



FLOR DE BULL

SAR662 | LA SANTINA PROLIJO-338-662
PROLIJO x BRIGADIER x MAJOR LEAGUE

Registro: 662 | HBU: 174074 | Nacimiento: 23/10/2018
Peso al Nacer: 35 kg | Circ. Esc.: 41 cm | Frame: 5

EL MEJOR PROLIJO DE LA SANTINA

Nos llamó la atención este hijo del Prolijo enseguida que lo vimos en el Remate 2021 de La Santina. Mucha clase, pelaje sólido sin diluir con muy buenos aplomos. Profundo, ancho y sin excesos de piel, creemos se usará en planteles que quieren mantener la influencia de su padre.



GUE-GLEN NORTE ARITZ T/E
EC CARLON 509
MEXICANA 2

PASTORIZA 565 BRIGADIER T/E
LA SANTINA BRIGADIER 47-338
LA SANTINA M.LEAGUE 47



Evaluación Genética Nacional - Diciembre 2024

	NAC	DEST	LECHE	18M	PA_V	CE	AOB	EGS	MARB
EPD	1.89	17.36	-2.06	22.84	26.79	0.45	3.571	0.053	-0.043
Conf.	0.35	0.33	0.29	0.41	0.25	0.4	0.30	0.23	0.25
Top		20%		30%			5%	30%	
Media	0.50	12.60	-0.48	15.53	14.93	0.23	0.689	0.006	0.006



JOHANN

AN1009 | ESENCIAL JAQUE
TEHUELCHE x ESENCIAL x JEWLIAN 4214



Registro: 877509 | HBU: En Trámite | Nacimiento: 19/7/2020
Peso al Nacer: 32 kg | Circ. Esc.: 42 cm | Frame: 4.2

EL ÚLTIMO MODELO DE LA ESENCIA DE AZNAR

Este hermano materno de Horus, es otro gran aporte de La Esencia de Aznar. Mucho volúmen, buen color, muy prolijo, sin puntos débiles. Es una excelente opción para vaquillonas sin resignar fenotipo ni desarrollo. Su madre, una vaca super fértil que siempre ha destetado por encima del 50% de su peso, produciendo toros como JOHANN, Horus e Inmaculado.



GUE GLEN REGALON
DOBLEACHE 293 BIGUA-T/E
DOBLEACHE 82 ESTRELLA

ESENCIAL 37 ARQUIMEDES-T/E
ESENCIAL JULIANA PICU
CASAMU 6081 JEWLIAN PICU 04971

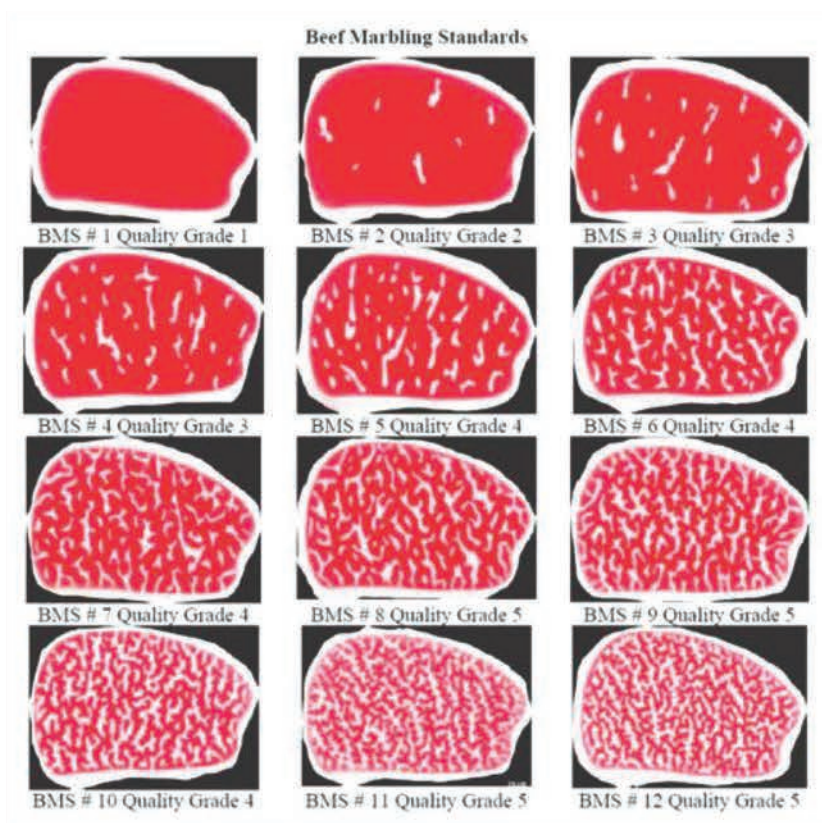
Asociación Argentina de Angus - Junio 2025

	GEST	PN	PD	P18	CE	LE	AOB	MARB	GC
EPD	-0.6	-1.7	2.9	16	0.4	1.7	-1.2	0.18	0.32
Conf.	44	56	55	47	56	39	53	55	53
Top		5%						1%	
Media	-0.5	-0.2	6.5	21.8	1.3	0.9	1.5	0.00	0.23



HABLEMOS DE MARMOREO

- El marmoreo es el veteadado de grasa que esta dentro de la carne como se puede ver en las fotos.
- En algunos cortes se puede apreciar mucho más que en otros.
- Se mide en el ojo de bife (ribeye) entre la doceaba y treceaba costilla.
- Es uno de las principales factores para determinar la calidad de la carne.
- Hay programas de carne en EEUU que valorizan las grados máximos de marmoreo.





CHECKMATE

7AR107 | BIEBER CHECKMATE K126
PAYCHECK x STOCKMAN x HARD DRIVE

Registro: 4620529 | HBU: En Trámite | Nacimiento: 18/1/2022
Peso al Nacer: 36 kg | Circ. Esc.: 42 cm | Frame: 5.2



REALMENTE UN TORO ESPECIAL EN TIPO Y DATOS

Checkmate es impresionante en su tipo racial como en su información de EPD.

Largo, profundo y con una cabeza muy típica de la raza. Los números van a mejorar su rodeo. El fácil parto, destete, peso final, carcasa, bife, etc.
Tremendo toro.



WFL FRANKLY F8276
LARR PAYCHECK 0728
LARR MISS CC FLOWER 7528

BIEBER CL STOCKMAN E116
BIEBER PRIMROSE 225H
BIEBER PRIMROSE 526D

Datos de Performance Genética DEP - Red Angus Association of America - Junio 2025

	Producción				Maternal						Carcasa			
	FPD	PN	PD	PA	LM	ME	PH	FPM	STAY	HB	PC	Marb	AOB	GC
EPD	15	-3.8	98	149	25	11	15	10	11	51	44	0.75	0.64	0.04
Conf.	60	77	69	71	15	25	10	29	28		29%	45	41	32
Top	27%	18%	2%	3%				14%	8%			11%	5%	14%
Media	13	-1.7	67	107	26	4	12	7	15	50	25	0.44	0.17	0.02



FOREIGNER

271AR6081 | YCRA FOREIGNER E127
FOREIGNER 413 x IMPRESSIVE x NORSEMAN

Registro: 3758125 | HBU: En Trámite | Nacimiento: 5/02/2017
Peso al Nacer: 33 kg | Circ. Esc.: 43 cm | Frame: 4.7



UN COLORADO PADRE DE PADRES

Sigue siendo un gran desafío encontrar padres colorados probados. En nuestro recorrido por USA 2023 nos topamos con Foreigner y sus hijos en York Kreek Red Angus. En 2024 volvimos a verlos al centro para ver si confirmaban lo que estaban proyectando y volvimos muy entusiasmados. Un padre colorado probado, productor de animales con excelentes atributos para nuestra región.



BOURBON, SU HIJO

U2 T.K.O 254Z
RED U-2 FOREIGNER 4138
RED U-2 ANEXA 8026U

MUSHRUSH IMPRESSIVE CA U236
RED OLE COPPER 357Z
RED SHODEREE COPPER 23U

Datos de Performance Genética DEP - Red Angus Association of America - Junio 2025

	Producción				Maternal						Carcasa			
	FPD	PN	PD	PA	LM	ME	PH	FPM	STAY	HB	PC	Marb	AOB	GC
EPD	15	-2.7	64	95	27	-15	16	8	15	87	45	0.29	0.25	0.02
Conf.	58	68	62	60	26	9	20	35	40	8%		46	37	36
Top	25%	34%				4%	7%	35%				29%		
Media	13	-1.7	67	107	26	4	12	7	15	50	25	0.44	0.17	0.02



SARGENT

7AR103 | STRA SARGENT 2019
GENERAL x SPARTACUS x YELD



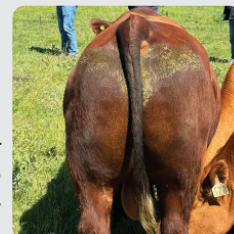
Registro: 4657003 | HBU: En Trámite | Nacimiento: 19/2/2022
Peso al Nacer: 37 kg | Circ. Esc.: 35 cm (al año) | Frame: 5

TREMENDO COLORADO DE PEDIGREE ABIERTO

Otro flor de colorado y van...
SARGENT es para estudiarlo bien.
Excelente tipo racial, en un toro muy bien conformado y estructurado.
Largo, ancho y excelente desplazamiento
Fácil parto, gana peso y fácil terminación.
Imperdible SARGENT!

PIE ONE OF A KIND 352
STRA GENERAL 882
BIEBER PRIMROSE 107W

BIEBER SPARTACUS A193
STRA TINA 662
STRA TINA 457



SARGENT
TRABAJANDO
JUNIO 2024

Datos de Performance Genética DEP - Red Angus Association of America - Junio 2025

	Producción				Maternal						Carcasa			
	FPD	PN	PD	PA	LM	ME	PH	FPM	STAY	HB	PC	Marb	AOB	GC
EPD	16	-2.6	88	139	31	14	10	10	15	56	39	0.49	0.04	0.05
Conf.	50	56	49	47	22	10	7	26	37		39	37	34	
Top	18%	35%	5%	7%	12%			9%						9%
Media	13	-1.7	67	107	26	4	12	7	15	50	25	0.44	0.17	0.02



DORADO

271AR6019 | MUSHRUSH EL DORADO
IMPACT x DEFENDER x LANSER



Registro: 4413471 | HBU: S222267 | Nacimiento: 9/5/2022
Peso al Nacer: 32 kg | Circ. Esc.: 40 cm | Frame: 5

UN ATRACTIVO COLORADO CON TODO CONSIDERADO

No podía faltar El Dorado.
En Febrero 2022 en la cabaña nos gustó mucho y luego lo vimos evolucionar en forma impecable como adulto manteniendo la calidad racial, delantera suave y destacado hueso para un toro de extrema facilidad de parto. Hay que usarlo!

MUSHRUSH IMPRESSIVE CA U236
MUSHRUSH IMPACT Z352
MUSHRUSH ZENA JL X321

5L DEFENDER 560-30Z
MUSHRUSH PRAIRIE MADAM
MUSHRUSH PRAIRIE MADAM LN U2



Datos de Performance Genética DEP - Red Angus Association of America - Junio 2025

	Producción				Maternal						Carcasa			
	FPD	PN	PD	PA	LM	ME	PH	FPM	STAY	HB	PC	Marb	AOB	GC
EPD	14	-2.6	63	99	22	2	17	4	14	44	40	0.49	0.22	0.02
Conf.	55	54	47	47	24	14	13	31	40		43	39	38	
Top		35%						3%						34%
Media	13	-1.7	67	107	26	4	12	7	15	50	25	0.44	0.17	0.02



JOCKER

AN1015 | ESENCIAL 1015 JOCKER
CALCU x ESENCIAL x EPIC



Registro: 877506 | HBU: En Trámite | Nacimiento: 20/7/2020
Peso al Nacer: 34 kg | Circ. Esc.: 40 cm | Frame: 4

UN COLORADO DE LA ESENCIA CON MUCHA CALIDAD

Otro destacado criado por La Esencia de Aznar. Toro con extrema facilidad de parto y buen desarrollo. Destacado marmoreo en el 4% superior. Tiene un fenotipo destacado y un excelente color.

Un hijo de Calcu ideal para vaquillonas de criadores exigentes.



CASAMU 5338 JEWLIAN 7U
CASAMU 8200 RUMEL MILAGROM
CASAMU 2811 MILAGROM MIDDY 2233

ESENCIAL 37 ARQUIMEDES T/E
ESENCIA 646 VICTORIA
ESENCIAL 462 VICTORIA

Asociación Argentina de Angus - Junio 2025

	GEST	PN	PD	P18	CE	LE	AOB	MARB	GC
EPD	-1.6	-1.7	1.1	4.8	0.4	3.5	1.2	0.12	-0.07
Conf.	36	47	51	43	61	37	48	49	46
Top	15%	5%						4%	
Media	-0.5	-0.2	6.5	21.8	1.3	0.9	1.5	0.00	0.23



RUFÍAN

SAR031 | INDIO NUEVO 963 BANDIDO 326 T/E
BANDIDO x BRUTAL x CONTRATO



Registro: 871775 | HBU: S231131 | Nacimiento: 9/1/2020
Peso al Nacer: 33 kg | Circ. Esc.: 41 cm | Frame: 3.8

HERMANO MATERNO DEL CAMPEÓN MATEO

Mucho respaldo en este colorado hijo de Bandido en una vaca Brutal, nada más ni nada menos que la madre de Mateo. Rufián es un toro de tamaño muy moderado y algo compacto, de mucho músculo y anchísimo, combinado con una cabeza y frente soñado.



ESENCIAL 37 ARQUIMEDES
INDIO NUEVO 453 BANDIDO
INDIO NUEVO 240 FENOMENO

TRANQUERAS 289 BRIG BRUTAL
INDIO NUEVO 326 BRUTAL 971
CLENÍ LA PRECIOSA 971

Asociación Argentina de Angus - Junio 2025

	GEST	PN	PD	P18	CE	LE	AOB	MARB	GC
EPD	-1.3	-0.4	4.9	11.2	1.2	0.0	-1.1	0.08	0.3
Conf.	53	63	57	25	48	36	27	35	28
Top	20%							15%	
Media	-0.5	-0.2	6.5	21.8	1.3	0.9	1.5	0.00	0.23



LUCUMA

SAN4178 | CASAMU 4178 PEUMA CALBUCO
PAINE x IPOASO x HELVION

Registro: 834939 | HBU: S196825 | Nacimiento: 30/8/2016
Peso al Nacer: 28 kg | Circ. Esc.: 41 cm | Frame: 4.5

UNO DE LOS MÁS USADOS EN ARGENTINA.

LUCUMA es muy popular en los programas de mucho número de vaquillonas como los productores comerciales.

El "boca a boca" de su éxito lo transformó en uno de los más usados en todo el negocio.

Siempre buscado por su origen (Casamú), sus excelentes datos al parto y conocida fertilidad.

CASAMU 7586 AYUFAL JEWLIAN

CASAMU 1120 PAINE MULPUN

CASAMU 9343 MULPUN WALTRAUTE 7665

CASAMU 8516 LIHUEN IPORAZO

CASAMU 1649 CALVUCO SOPHIE 7763

CASAMU 7763 ACTUNA SOPHIE 4437



Asociación Argentina de Angus - Junio 2025

	GEST	PN	PD	P18	CE	LE	AOB	MARB	GC
EPD	-0.1	-1.2	2.6	11.2	1.7	4.8	0.9	-0.10	0.2
Conf.	77	84	82	78	83	67	79	79	79
Top		15%			20%				
Media	-0.5	-0.2	6.5	21.8	1.3	0.9	1.5	0.00	0.23



MALAL

A330 | CASAMU A330 LIGUA CALCU
LIGUA x CALCU x FINAL ANSWER

Registro: 846271 | HBU: S214136 | Nacimiento: 8/4/2017
Peso al Nacer: 23 kg | Circ. Esc.: 44 cm | Frame: 4

TODO FUNCIÓN, TODO CONFIANZA

MALAL está al tope en datos confiables en facilidad de parto, largo de gestación, y bajo peso al nacer. Lo interesante es que sus crías después desarrollan muy buen peso al año con carcasas musculosas y pesadas.

Muy buen fenotipo y destacada historia de fertilidad de su línea materna.

HXC CONQUEST 4405P

CASAMU 1308 CONQUEST PAINE

CASAMU 09383 PAINE SOPHIE 7763

CASAMU 8200 RUMEL MILAGROM

CASAMU 2389 CALCU GIFT 349

CASAMU 349 FINAL GIFT 6411



Asociación Argentina de Angus - Junio 2025

	GEST	PN	PD	P18	CE	LE	AOB	MARB	GC
EPD	-1.6	-1	9.9	20.2	2.3	-10.4	4.6	-0.04	0.3
Conf.	64	77	75	74	69	71	77	79	79
Top	15%	20%	25%		2%		4%		
Media	-0.5	-0.2	6.5	21.8	1.3	0.9	1.5	0.00	0.23



CHAPERO

SAR020 | LAFE 2473 DON MARIO CHAPERO T/E
GUITARRERO x COWBOY CUT x BRIGADIER

Registro: 843543 | HBU: 187732 | Nacimiento: 9/2/2017
Peso al Nacer: 35 kg | Circ. Esc.: 42 cm | Frame: 5



EL COLORADO FAVORITO DEL PÚBLICO DE PALERMO 2019

Select Sires incorporó al Angus colorado más importante de Palermo 2019. Chapero tiene todas las virtudes de un gran padre para ser usado tanto en rodeos comerciales como de plantel.

Un toro para los que buscan estilo, sello racial y color intenso en sus rodeos.



TRES MARIAS 6241 PAYADOR-T/E
TRES MARIAS 9823 PAYADOR 8898-T/E
TRES MARIAS 8898 MULBERRY 8296-T/E

RED LAZY MC COWBOY CUT 26U
LAFE 1816 PUCARA COWBOY CUT-T/E
MORRIS PUCARA 3735 BRIGADIER-T/E

Asociación Argentina de Angus - Junio 2025

	GEST	PN	PD	P18	CE	LE	AOB	MARB	GC
EPD	-0.1	1.7	13.1	51	1.2	3.5	4.5	0.04	0.83
Conf.	35	62	68	58	70	53	59	59	57
Top			10%	1%			3%	25%	4%
Media	-0.5	-0.2	6.5	21.8	1.3	0.9	1.5	0.00	0.23



RUMI

B326 | CASAMU B326 ESENCIAL EÑUN
ESENCIAL x HELVION x Mulpun

Registro: 867566 | HBU: S231547 | Nacimiento: 8/9/2018
Peso al Nacer: 31 kg | Circ. Esc.: 37 cm | Frame: 4.6



UN ESENCIAL DE CASAMU

RUMI proviene de las clásicas sangres de Casamu. Líneas de sangre bien adaptadas y con excelente mantenimiento a campo hacen de Rumi una excelente opción para ambientes pastoriles. Su producción se destaca en su generación.



GUE GLEN REGALON
ESENCIAL 37 ARQUIMEDES T/E
HEMABE 87 LIDER 7598 T/E

CASAMU 772 LIHUE HELVION
CASAMU 3251 EDUN PASTORA 9851
CASAMU 9851 Mulpun PASTORA 4315

Asociación Argentina de Angus - Junio 2025

	GEST	PN	PD	P18	CE	LE	AOB	MARB	GC
EPD	-1.6	-2.9	-2.6	9.7	0.6	-3.4	0.3	-0.09	0.31
Conf.	68	83	80	66	75	39	78	78	78
Top	15%	1%							
Media	-0.5	-0.2	6.5	21.8	1.3	0.9	1.5	0.00	0.23



RECORD

579 | CLM 579 RECORD T/E
RECKONING x YESQUERO x ADVANCE

Registro: 870459 | HBU: S219590 | Nacimiento: 8/8/2020
Peso al Nacer: 34 kg | Circ. Esc.: 41 cm | Frame: 4.3



RES. GRAN CAMPEÓN MACHO EXPO CENTENARIO

Un colorado distinto. Un hijo del Reckoning en una donante consagrada de Los Murmullos proveniente de Tres Marías que incluye Zorzal y a la madre de Zorzal dos veces en su pedigree.



REDU-2 RECON 192Y
REDU - 2 RECKONING 149A
REDU-2 ANEXA 271Y

TRES MARIAS 8189 YESQUERO T/E
TRES MARIAS A118 YESQUERO 8148 T
TRES MARIAS 8148 ADVANCE 6454 T/E

Asociación Argentina de Angus - Junio 2025

	GEST	PN	PD	P18	CE	LE	AOB	MARB	GC
EPD	-1.7	0.9	4.4	20.4	0.9	4.5	1.4	0.01	0.44
Conf.	79	90	88	78	84	65	47	80	79
Top	10%	25%		1%					25%
Media	-0.5	-0.2	6.5	21.8	1.3	0.9	1.5	0.00	0.23



GUAMINI

| CASAMU D440 GUAMINI
MOYACO x CURICUME x LIHUEN

Registro: 873407 | HBU: En Trámite | Nacimiento: 8/13/2020
Peso al Nacer: 26 kg | Circ. Esc.: 43 cm | Frame: 3.8



NUEVO

COLORADO PASTORIL DE CALIDAD

GUAMINI es de los mejores toros criados por Casamu. De estatura moderada, musculoso, manso y correctas estructuras, es una muy buena opción para sus vaquillonas. Posee muy buen color y una excelente cabeza.



CASAMU 1346 PAIMAN
CASAMU A724 MOYACO
CASAMU 433 CUTRAL REEN A6925

CASAMU 8982 CURICUME
CASAMU 2035 CURICUME LARKABA 0939
CASAMU 09393 LIHUEN LARKABA 6383

Asociación Argentina de Angus - Junio 2025

	GEST	PN	PD	P18	CE	LE	AOB	MARB	GC
EPD	0.0	1.5	-9.6	-6.8	0.2	3.0	1.7	-0.02	0.03
Conf.	39	62	60	48	59	39	61	62	62
Top		10%							
Media	-0.5	-0.2	6.5	21.8	1.3	0.9	1.5	0.00	0.23



SHINE

7AR95 | SCHULER RISE-N-SHINE 9986
PROFITMAKER x DOUBLE DESIGN x CHEROKEE

Registro: 4166714 | HBU: S210546 | Nacimiento: 21/3/2019
Peso al Nacer: 31.7 kg | Circ. Esc.: 42 cm | Frame: 5

EXTREMO EN FÁCIL PARTO TOP 1%

SHINE viene a prevenir varios incendios en los desafíos que presenta hacer IATF en vaquillonas muy jóvenes. TOP 1% al parto, información genética de longevidad en su lado maternal, nos aseguran que debe ser usado intensamente.



WFL MERLIN 018A
WFL PROFITMAKER E7030
WFL PROSPECT

5L DOUBLE DESIGN 1177-227W
SOR GARNET DBL DSGN 2677Z
SOR GARNET BC 7751T

Datos de Performance Genética DEP - Red Angus Association of America - Junio 2025

	Producción				Maternal						Carcasa			
	FPD	PN	PD	PA	LM	ME	PH	FPM	STAY	HB	PC	Marb	AOB	GC
EPD	21	-8.5	55	74	29	-10	16	13	16	99	47	0.32	0.16	0
Conf.	56	64	61	62	31	32	47	35	40	3%		49	39	39
Top	1%	1%				6%	8%	1%	31%					
Media	13	-1.7	67	107	26	4	12	7	15	50	25	0.44	0.17	0.02



DIBU

| DON MANUEL 79 ESCOCES
ESCOCES 955 x HAYMOUNT 5887 x REGALON

Registro: - | HBU: - | Nacimiento: 6/11/2021
Peso al Nacer: 32 kg | Circ. Esc.: 41 cm | Frame: 4.1

UN COLORADO DE BIOTIPO ESCOCES

DIBU es un toro puro por cruce producto del reconocido trabajo que viene llevando a cabo Adrián Miquelerena en Don Manuel, en busca de animales pastoriles de biotipo escocés. DIBU es un toro atractivo, correcto, de buena cabeza y color oscuro. Un toro diferente en su segmento.



NUEVO



EL ABRA BOY A345
ESCOCES 955
DON MANUEL 018 TOTO

HAYMOUNT 5887
DON MANUEL 313
DON MANUEL 127



ESQUINERO

| PASTORIZA 2829 ESQUINERO -FIV
DYNAMIC x TEHUELICHE x ORIENTAL

Registro: 886449 | HBU: En Trámite | Nacimiento: 7/19/2021
Peso al Nacer: 34 kg | Circ. Esc.: 42 cm | Frame: 4.8

BALANCE Y ESTRUCTURA DESDE LA PASTORIZA

ESQUINERO es un importante hijo de Torniquetera que viene a abrir sangres en el colorado. Criado por la reconocida cabaña La Pastoriza, este toro fue precio máximo en su remate 2023. Un toro muy atractivo, de buenos aplomos y buen arco de costilla. Sus atributos lo hacen un padre de futuras madres y toros.

RED BWFX DYNAMITE 10Z
RED BRIDGEWAY DYNAMIC 2C
RED D-BAR TIBBIE 27S

DOBLEHACHE 293 BIGUA-T/E-
PASTORIZA 1739 TORNIQUETERA T/E
PASTORIZA 567 FELICITAS-T/E-



NUEVO



SU MADRE

Asociación Argentina de Angus - Junio 2025

	GEST	PN	PD	P18	CE	LE	AOB	MARB	GC
EPD	-1.5	-0.7	0.6	-6	1.3	5.6	0.7	-0.03	0.18
Conf.	30	46	50	37	50	37	21	21	21
Top	15%								
Media	-0.5	-0.2	6.5	21.8	1.3	0.9	1.5	0.00	0.23



ALAMBRADOR

| PASTORIZA 2914 ALAMBRADOR T/E
DINAMITADO x TEHUELICHE x ORIENTAL

Registro: - | HBU: - | Nacimiento: 4/11/2022
Peso al Nacer: 33 kg | Circ. Esc.: 42 cm | Frame: 4.5

EL INDICADO PARA VAQUILLONAS COMERCIALES

Cuando se incorpora un toro puro por cruza al catálogo es especialmente porque no hay dudas que cumple todo lo que se necesita para hacer un buen trabajo en un rodeo comercial. Un muy buen toro de La Pastoriza que combina a Dinamitado con la madre de Esquinero. Un toro moderado, ancho y con buena estructura. Con facilidad de parto, espere progenie precoz.

RED BRIDGEWAY DYNAMIC 2C
PASTORIZA 2336 DINAMITADO T/E
PASTORIZA 1514 MARIANA T/E

DOBLE HACHE 293 BIGUA -T/EHBA
PASTORIZA 1739 TORNIQUETE RA T/E
PASTORIZA 567 FELICITAS T/E



NUEVO



SU MADRE

Asociación Argentina de Angus - Junio 2025

	GEST	PN	PD	P18	CE	LE	AOB	MARB	GC
EPD	-0.9	-0.6	0.1	-4.3	1.3	3.2	1.0	-0.05	0.19
Conf.	31	45	45	29	31	33	23	23	23
Top	20%								
Media	-0.5	-0.2	6.5	21.8	1.3	0.9	1.5	0.00	0.23



AMSTERDAM

7AR111 | FEDDES AMSTERDAM 3212
DRIFTER x SPARTACUS x ONE OFF AKIND



NUEVO

Registro: 4787662 | HBU: En Trámite | Nacimiento: 20/1/2023
Peso al Nacer: 36 Kg | Circ. Esc.: 42 cm | Frame: 5

COMPLETO Y BALANCEADO NECESARIO EN COLORADO

AMSTERDAM es hijo de una productiva vaca Spartacus. Sangre muy poco utilizada en Uruguay. Es líder en fácil parto, peso al nacer y los índices económicos de Red Angus. Moderado de frame pero con visible musculatura, lo hacen una excelente opción para las vaquillonas.



BASIN HOBO 0545
TAC DRIFTER H10
TAC MS VERNA F66 ET

BIEBER SPARTACUS A193
FEDDES BLOCKANA E38-170
FEDDES BLOCKANA B45-E38

Datos de Performance Genética DEP - Red Angus Association of America - Junio 2025

	Producción				Maternal						Carcasa			
	FPD	PN	PD	PA	LM	ME	PH	FPM	STAY	HB	PC	Marb	AOB	GC
EPD	13	-1.6	82	131	32	6	9	8	15	54	41	0.58	0.09	0.04
Conf.	47	51	48	50	31	16	13	31	39			40	36	36
Top	36%		3%	4%				29%				17%		16%
Media	13	-1.7	67	107	26	4	12	7	15	50	25	0.44	0.17	0.02



SELECTA SRL



CUMPLIÓ 30 AÑOS!



30 AÑOS
SELECTA
GENÉTICA PROBADA



La solución hormonal que
el Productor necesita...

...es de Zoetis.

CONFÍE SU REPRODUCCIÓN EN LA LÍNEA HORMONAL MÁS COMPLETA
Y DE MAYOR CALIDAD A NIVEL MUNDIAL



DIB®

Dispositivo intravaginal
Progesterona
0,5 y 1 g



OVALYSE®

Gonadorelina
Acetato



NOVORMON®

Gonadotropina
Coriónica Equina



CICLASE DL®

Cioprostenol Sódico



CIDR®

Dispositivo
intravaginal
Progesterona 1,38 g

Por los animales.
Por la salud.
Por usted.

www.zoetis.com.uy

zoetis



GENÉTICA PROBADA





▶ Multifort plus Aumenta la ganancia de peso.

- ▶ Pool de aminoácidos.
- ▶ Aumenta la ganancia de peso.
- ▶ Mejora las defensas.
- ▶ Mejora el desarrollo de masa muscular.
- ▶ Favorece la performance reproductiva.
- ▶ Sin tiempo de espera en carne y leche.

Por más información visitá nuestro sitio web o consultá a tu veterinario.

Seguinos en: FATROFEDAGRO    



FATROFEDAGRO.COM.UY

Tru-Test™

DATAMARS

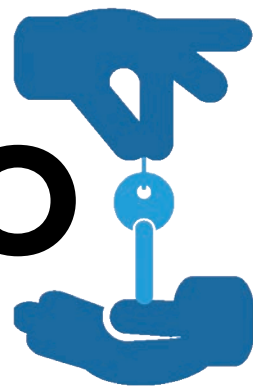


**La
BUENA GENÉTICA
debe de ser
BIEN REGISTRADA**

**www.mya.com.uy
092789452**

**MUÑOZ &
ARQUERO**

LLAVE EN MANO



Semen bovino de todas las razas

Materiales para la inseminación



Hormonas y paquetes reproductivos

Asesoramiento genético para sistemas comerciales y/o desarrollo de planteles



Programas de IATF

Asistencia y Auditoria reproductivas



Capacitación Continua..

En Selecta capacitamos a nuestro equipo de forma permanente para poder atender a nuestros clientes y amigos de la forma más profesional posible. El año pasado, parte de nuestro equipo lo hizo en Uruguay, otros en Argentina y Chile.



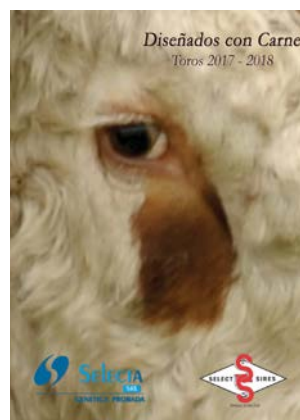
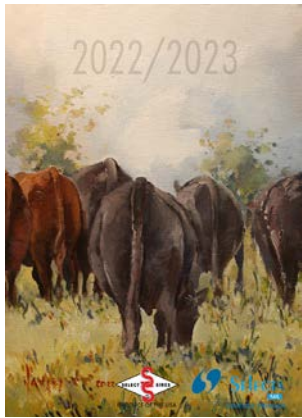


GENÉTICA PROBADA



A QUIENES NOS ACOMPañARON EN ESTOS 30 AÑOS, MUCHAS GRACIAS!





Gracias por distinguirnos con su preferencia, sea esta desde hace mucho tiempo, reciente o futura. Vamos por 30 años más!

¿CÓMO UTILIZAR LA

¿QUE ES UN DEP?

DEP – Diferencia Esperada de la Progenie.

Es la diferencia esperada en el desempeño de la progenie de un toro, en comparación al desempeño de la progenie de los toros evaluados.

Los EPD´s son específicos para cada raza y no pueden ser usados para comparar toros de distintas razas.

CONF – Precisión.

Una medida de la confianza del valor genético de un toro. Una precisión más alta significa que el dato es más confiable y que tendrá menos cambio en la medida que más crías entren a las pruebas.

Ubic. – Ranking (Top%).

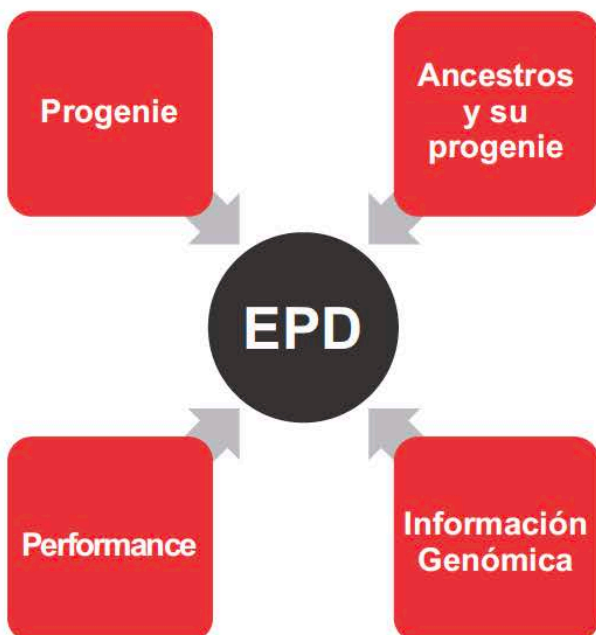
Basado en porcentajes, esto indica el percentil donde está ubicado el toro en su raza para esta característica.

¿PARA QUÉ SIRVEN?

Son una herramienta de selección para tomar mejores decisiones sobre la dirección genética que le quiere dar a su rodeo y así poder aumentar su progreso genético.

¿CÓMO SE CALCULAN?

La información utilizada para calcular EPD´s provienen de la combinación de las siguientes fuentes:



PRODUCCIÓN

FPD – Facilidad de parto directa.

Expresa la diferencia en porcentajes de partos no asistidos. El valor más alto indica mayor facilidad de parto en vaquillonas. Es la facilidad con que las vaquillonas paren las crías de determinado toro.

PN – Peso al nacer.

Este EPD predice la diferencia del peso al nacer de las crías de un toro, en comparación a las crías de los otros toros evaluados. Es reportado en libras; valores menores son deseables.

PD – Peso al destete.

Este EPD predice la diferencia del peso promedio ajustado a 205 días de las crías de un toro, en comparación a las crías de los toros evaluados. Es reportado en libras; valores más altos son deseables.

PA – Peso al año.

Este EPD predice la diferencia del peso promedio a los 365 días de las crías de un toro, en comparación a las crías de los toros evaluados. Es reportado en libras; valores más altos son deseables.

EC – Eficiencia de conversión

Este EPD predice la diferencia en ganancia de peso post-destete de las crías de un toro, en comparación de las crías de los toros evaluados y dada una cantidad constante de alimento consumido. Es reportado en libras por día.

AA – Altura al año (Angus).

Este EPD predice la diferencia en altura a la cadera de las crías de un toro al año de edad, comparado con las crías de los toros evaluados. Es reportado en pulgadas.

CE – Circunferencia escrotal.

Este EPD predice la diferencia de circunferencia escrotal de las crías machos de un toro al año de edad, comparado con las crías machos de los toros evaluados. Es reportado en centímetros.

DOC – Docilidad (Angus)

Este EPD es presentado como porcentaje. Un valor mayor es más favorable para mejorar el temperamento de los individuos.

INFORMACIÓN DE LOS DEP´S?

MATERNAL

FPM – Facilidad de parto materna.

Es expresada como la diferencia de partos no asistidos. Expresa la facilidad con que las hijas de un toro paren por primera vez. Valores más altos indican un mayor número de partos sin asistencia.

LM – Leche materna.

Refleja la habilidad de producción de leche de las hijas de un toro. A mayor valor mayor producción de leche de sus hijas.

PH - Preñez de las Hijas.

Es una herramienta de selección para aumentar la probabilidad o posibilidad de que las hijas de un toro queden preñadas como vaquillonas de primer servicio durante una temporada de servicios normal. Un EPD más alto es deseable y se expresa en porcentaje.

STAY - Permanencia en el rodeo.

Es la diferencia esperada en la probabilidad de que las hijas permanezcan en el rodeo hasta por lo menos 6 años de edad. Antes de los 6 años, las vacas generalmente se desechan solamente si están vacías. Por lo tanto, el valor de EPD es más que nada una medida de fertilidad sostenida de las progenies hembras.

\$EN/ME – Mantenimiento de Energía.

Expresa los dólares ahorrados por vaca por año. Establece la diferencia de requerimientos de energía de las hijas de un toro y lo expresa en dólares ahorrados. Un valor alto es más favorable cuando se comparan dos toros (más dólares ahorrados en alimentos). Los componentes para computar el valor de energía incluyen los requerimientos de energía de la lactancia y los costos de energías asociadas con la diferencia de tamaño adulto de las vacas.

\$M - Valor materno del ternero destetado.

Índice pensado en el criador. Expresado en dólares por cabeza. Predice las diferencias de rentabilidad desde la concepción hasta el destete, asumiendo que los productores retienen sus propias hembras de reemplazo dentro del rodeo y venden el resto de las hembras y todos los machos para engorde.

PA-V - Peso adulto de la vaca.

El EPD para PA_V permite estimar las diferencias genéticas entre el peso de las hijas de un toro cuando alcanzan los cinco años de edad. Esta característica es calculada a partir del peso vivo de las vacas registrado al momento del destete de los terneros.

Alt.M - Altura Materna.

Refleja la diferencia en altura adulta de las hijas de un toro comparadas con la altura adulta de las hijas de otros toros.

CARCASA

PC – Peso de carcasa.

Este EPD predice la diferencia del peso del canal caliente de la progenie de un toro en comparación a la progenie de los otros toros evaluados en una fecha determinada. Es reportado en libras.

GIM – Grasa intramuscular (Marmoleo).

Este EPD es la expresión, como una fracción de la diferencia en la evaluación promedio del marmoleo de la USDA, de la progenie de un toro en comparación a la progenie de los otros toros evaluados en determinada fecha. Mientras más alto sea el valor, más alto es el marmoleo.

AOB – Área de ojo de bife.

Una medida de la musculatura de la carcasa. Este EPD predice la diferencia en el área de ojo de bife de la progenie de un toro en la comparación a la progenie de los otros toros evaluados. Es reportado en pulgadas cuadradas.

GC – Grasa cobertura.

Este EPD predice la diferencia en grosor de la gordura sobre el lomo, medido entre la doceava y treceava costilla, de la progenie de un toro en comparación a la progenie de los otros toros evaluados. Es reportado en pulgadas.

Seguro de fertilidad

Fertilidad en el corto y mediano plazo.

Índice propio que asegura fertilidad en el corto plazo (toros en la media o superiores en fertilidad) y seguro de fertilidad en el mediano plazo porque sus hijas están en el 20% superior o más en fertilidad en su raza.